

ALLEGATO 1: Documentazione fotografica relativa al sopralluogo del 05/07/2018

Foto esterno e parti comuni



Foto 1: prospetto su Via E. Fermi



Foto 2: porta d'accesso all'appartamento



Foto 3: corsello d'accesso ai boxes



Foto 4: portone d'accesso al box autorimessa

Foto interne: appartamento piano terra



Foto 5: disimpegno d'ingresso



Foto 6: disimpegno d'ingresso



Foto 7: cucina



Foto 8: cucina



Foto 9: soggiorno



Foto 10: soggiorno



Foto 11: bagno



Foto 12: bagno



Foto 13: ripostiglio



Foto 14: disimpegno tra soggiorno e cucina



Foto 15: giardino



Foto 16: giardino

Foto interne: appartamento piano primo



Foto 17: scala tra piano primo e terra



Foto 18: disimpegno



Foto 19: camera 1



Foto 20: camera 1



Foto 21: camera 2

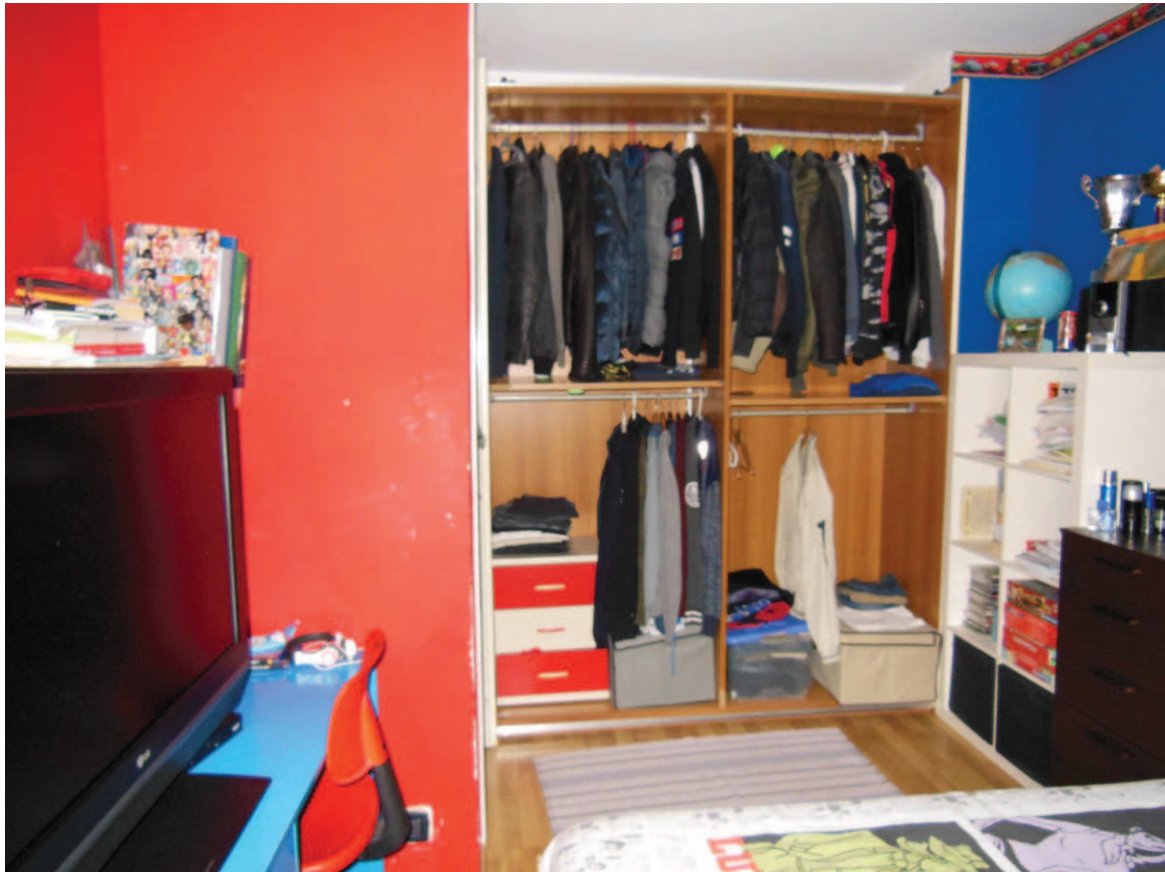


Foto 22: camera 2



Foto 23: camera 3



Foto 24: camera 3



Foto 25: bagno



Foto 26: bagno

Foto interne: cantina al piano interrato



Foto 27: cantina



Foto 28: cantina

Foto interne: box autorimessa al piano interrato



Foto 29: box autorimessa

Milano, 16 ottobre 2018

L'Esperto alla stima
Ing. Silvia Montinaro

