



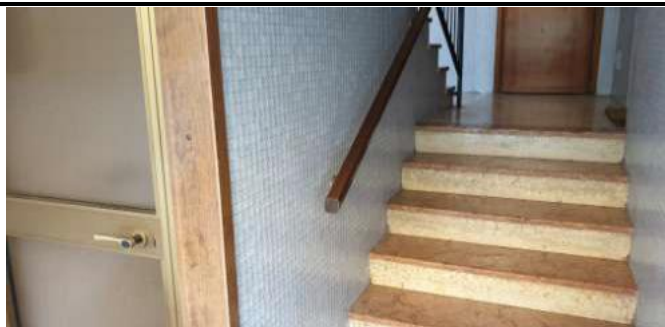
Immobile in via G. Leopardi, 13 Vaprio d'Adda: immobile fronte strada



Immobile in via G. Leopardi, 13 Vaprio d'Adda: immobile fronte strada



Immobile in via G. Leopardi, 13 Vaprio d'Adda: portone di ingresso



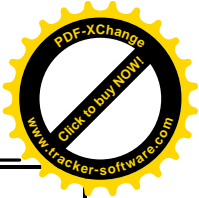
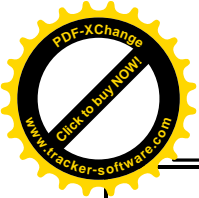
Immobile in via G. Leopardi, 13 Vaprio d'Adda: vano scala interno con a sinistra la porta di accesso al vano cantine



Immobile in via G. Leopardi, 13 Vaprio d'Adda: porta di ingresso all'appartamento pignorato



Immobile in via G. Leopardi, 13 Vaprio d'Adda: appartamento pignorato - corridoio



Immobilе in via G. Leopardi, 13 Vaprio d'Adda: appartamento pignorato - bagno



Immobilе in via G. Leopardi, 13 Vaprio d'Adda: appartamento pignorato - cucinotto



Immobilе in via G. Leopardi, 13 Vaprio d'Adda: appartamento pignorato - camera



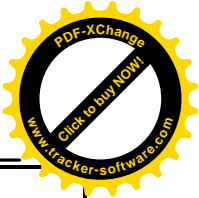
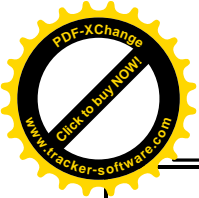
Immobilе in via G. Leopardi, 13 Vaprio d'Adda: appartamento pignorato - altra camera



Immobilе in via G. Leopardi, 13 Vaprio d'Adda: appartamento pignorato - soggiorno



Immobilе in via G. Leopardi, 13 Vaprio d'Adda: appartamento pignorato - scala vano cantine



Appartamento pignorato - porta di accesso alla cantina pertinenziale



Appartamento pignorato - interno cantina pertinenziale

Milano, febbraio 2019

il perito estimatore
dott. ing. Gianluca Gesualdo