

ALLEGATO 1

Fotografie



Foto 01 - Il fabbricato su via Cena e via Cervignano



Foto 02 - Il fabbricato su via Cervignano



Foto 03 - Il fabbricato su via Cena

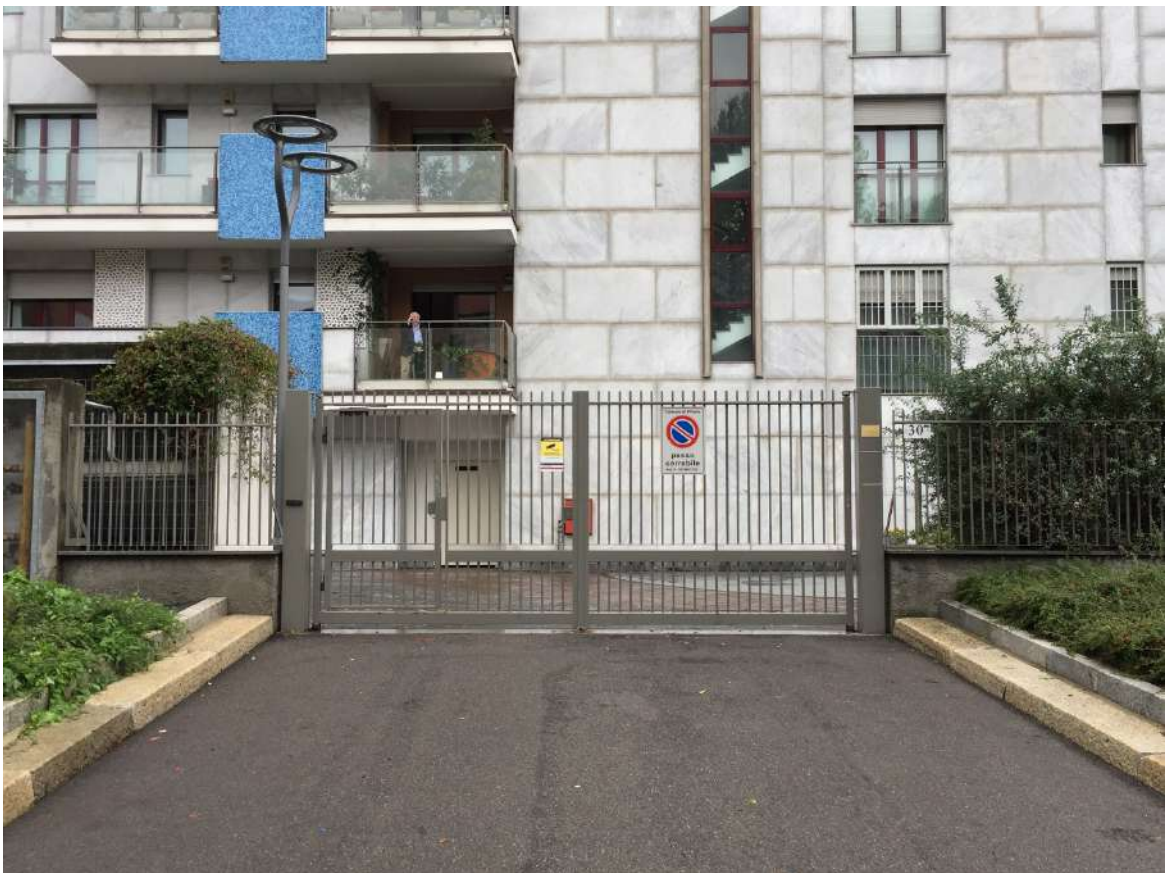


Foto 04 - Accesso al fabbricato al civico 30 di via Cena



Foto 05 - Accesso al fabbricato al civico 16 di via Cervignano



Foto 06 - Accesso alla scala A del fabbricato



Foto 07 - Ingresso all'unità dal pianerottolo



Foto 08 - Ingresso



Foto 09 - Soggiorno

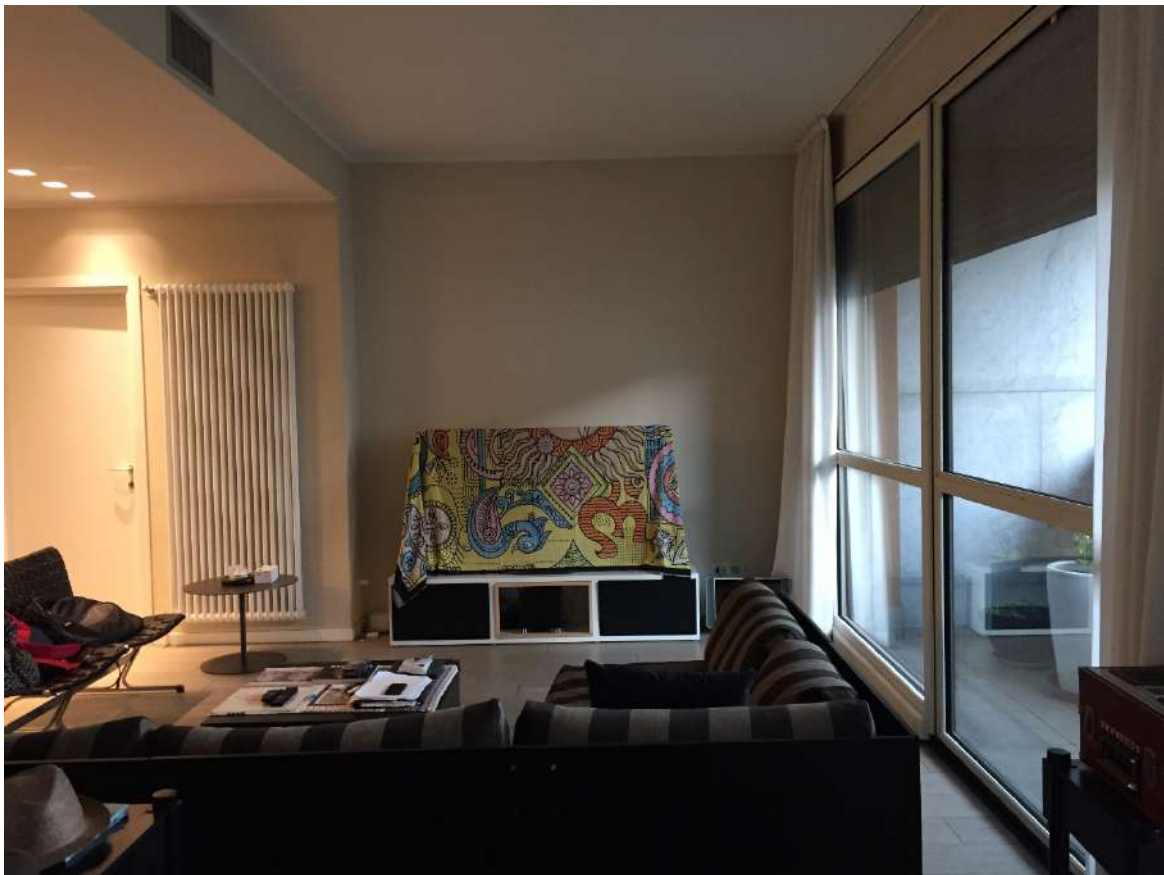


Foto 10 - Soggiorno



Foto 11 - Soggiorno

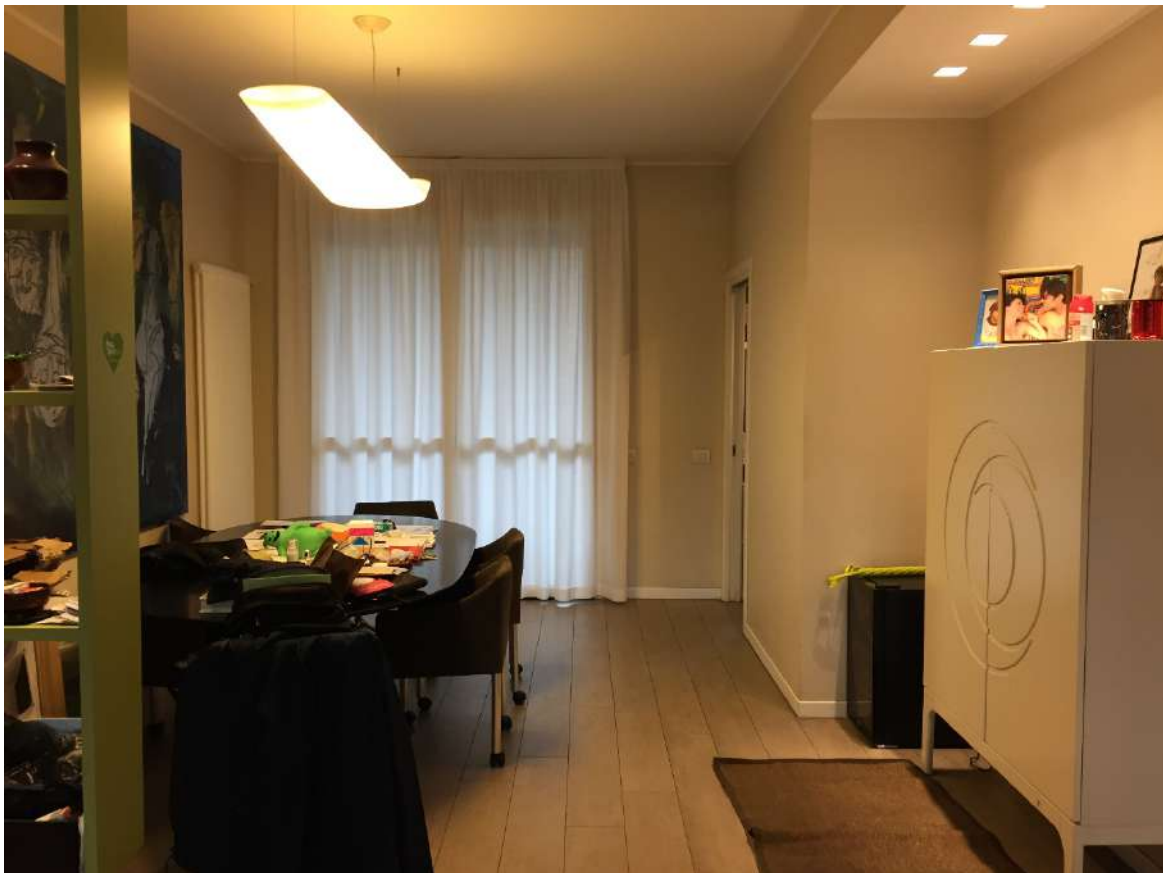


Foto 12 - Soggiorno



Foto 13 - Cucina



Foto 14 - Cucina



Foto 15 - Corridoio



Foto 16 - Corridoio



Foto 17 - Camera



Foto 18 - Camera



Foto 19 - Camera



Foto 20 - Camera



Foto 21 - Bagno di servizio



Foto 22 - Ripostiglio



Foto 23 - Bagno finestrato

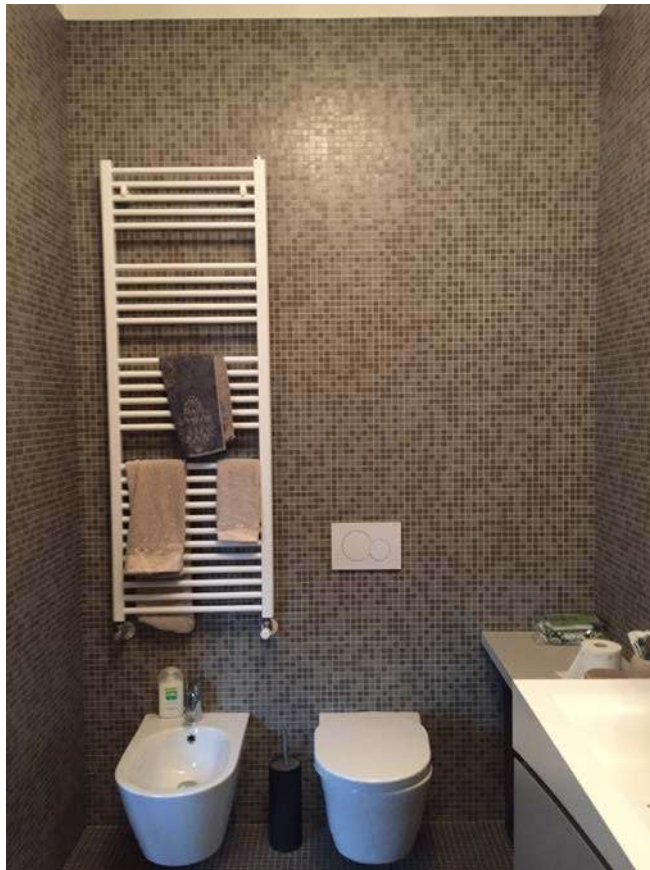


Foto 24 - Bagno finestrato



Foto 25 - Bagno cieco



Foto 26 - Bagno cieco



Foto 27 - Balcone lato via Cena



Foto 28 - Balcone lato via Cena



Foto 29 - Balcone lato cortile comune



Foto 30 - Balcone lato cortile comune



Foto 31 - Cantina al subalterno 807

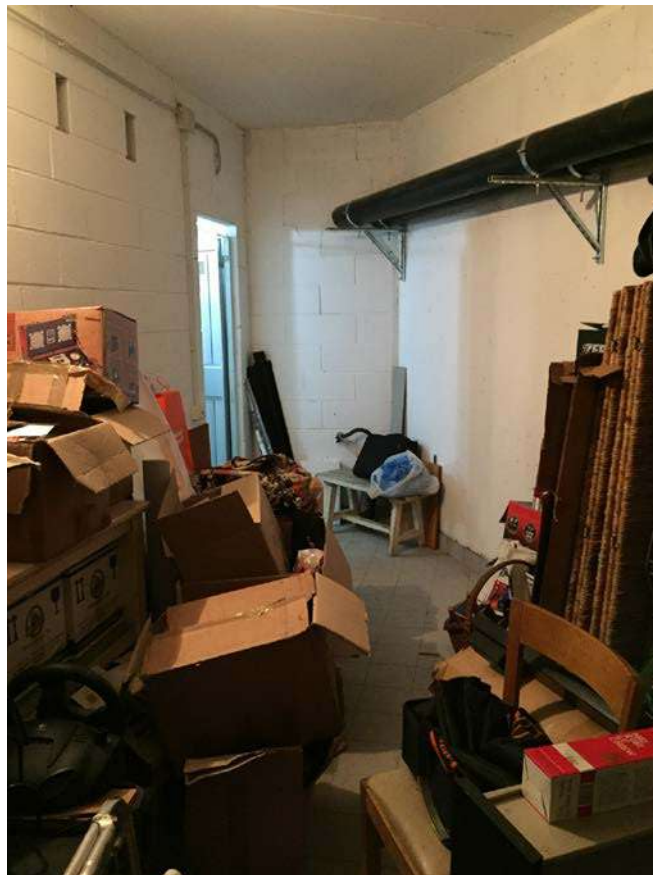


Foto 32 - Cantina al subalterno 807



Foto 33 - Cantina al subalterno 809



Foto 34 - Cantina al subalterno 809

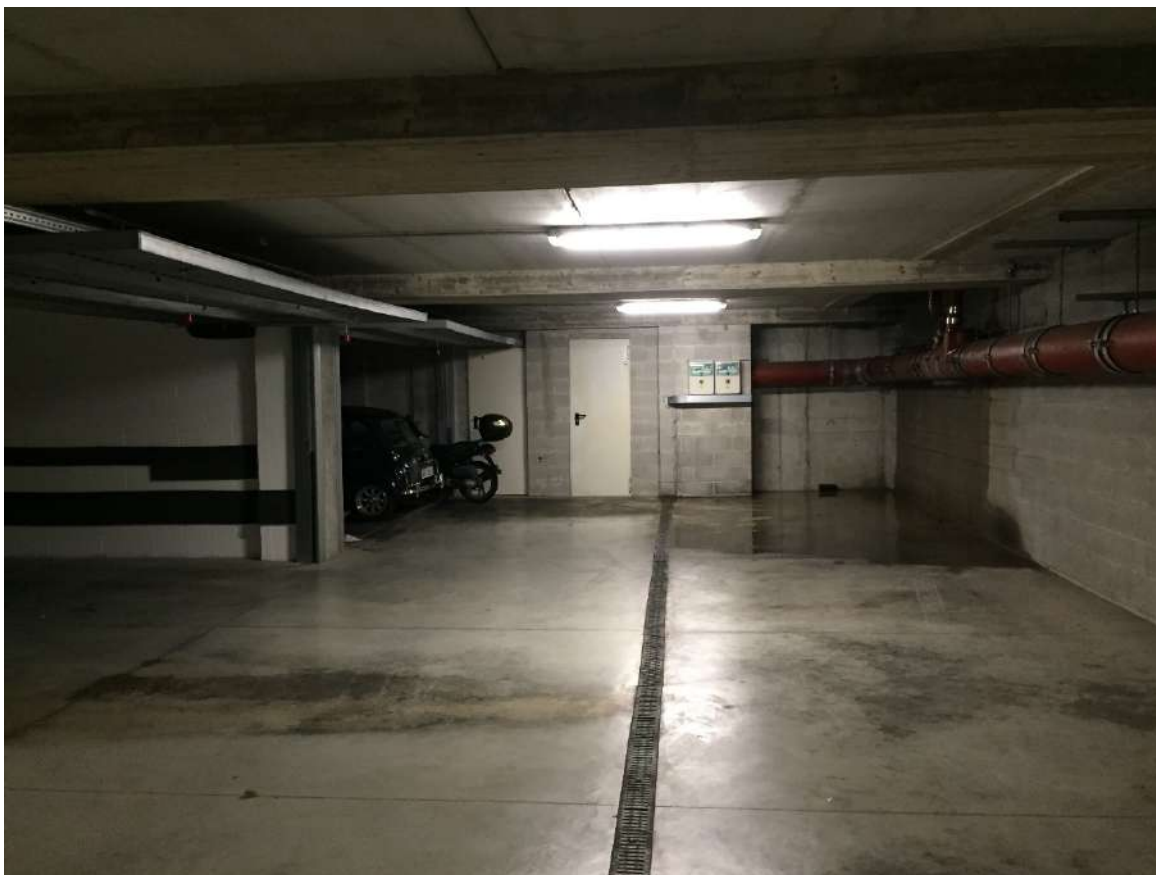


Foto 35 - Corsello comune e box

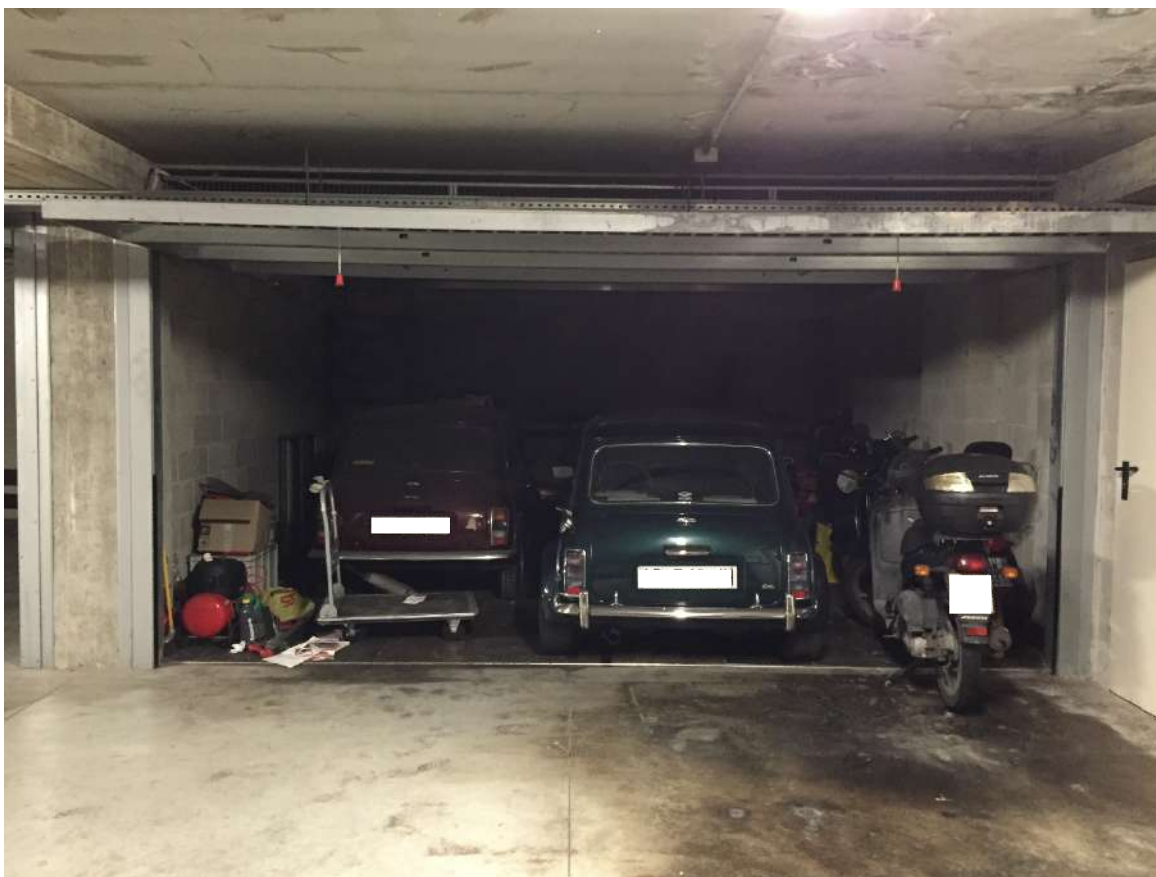


Foto 36 - Box