

Foto 1,2 – POSIZIONE via Mascagni rispetto a Milano e rispetto al comprensorio di Legnano

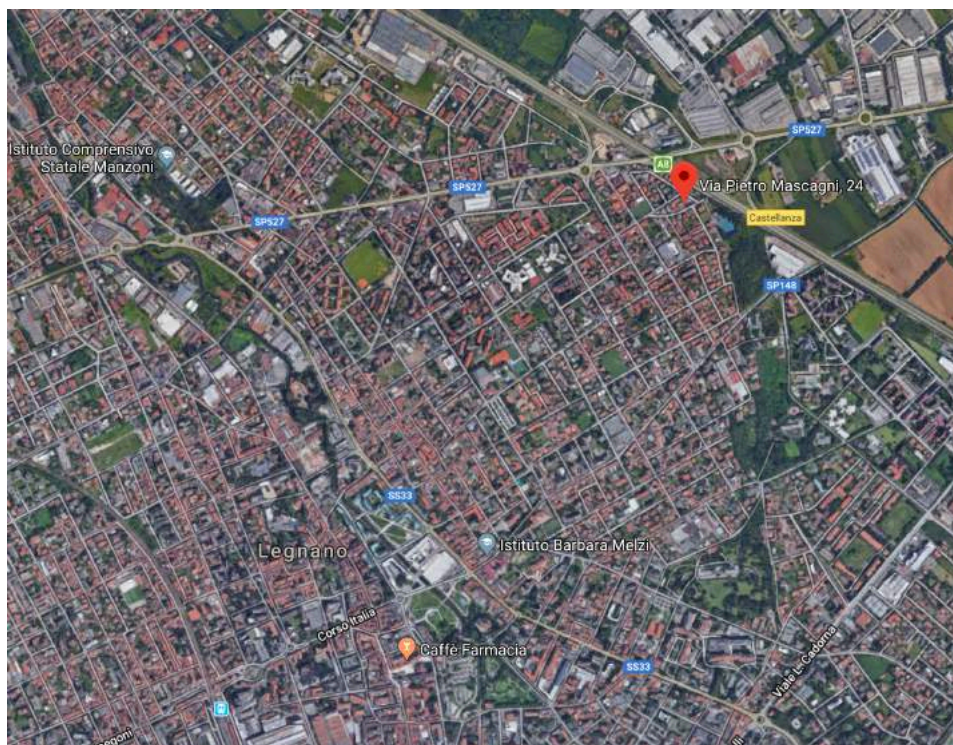
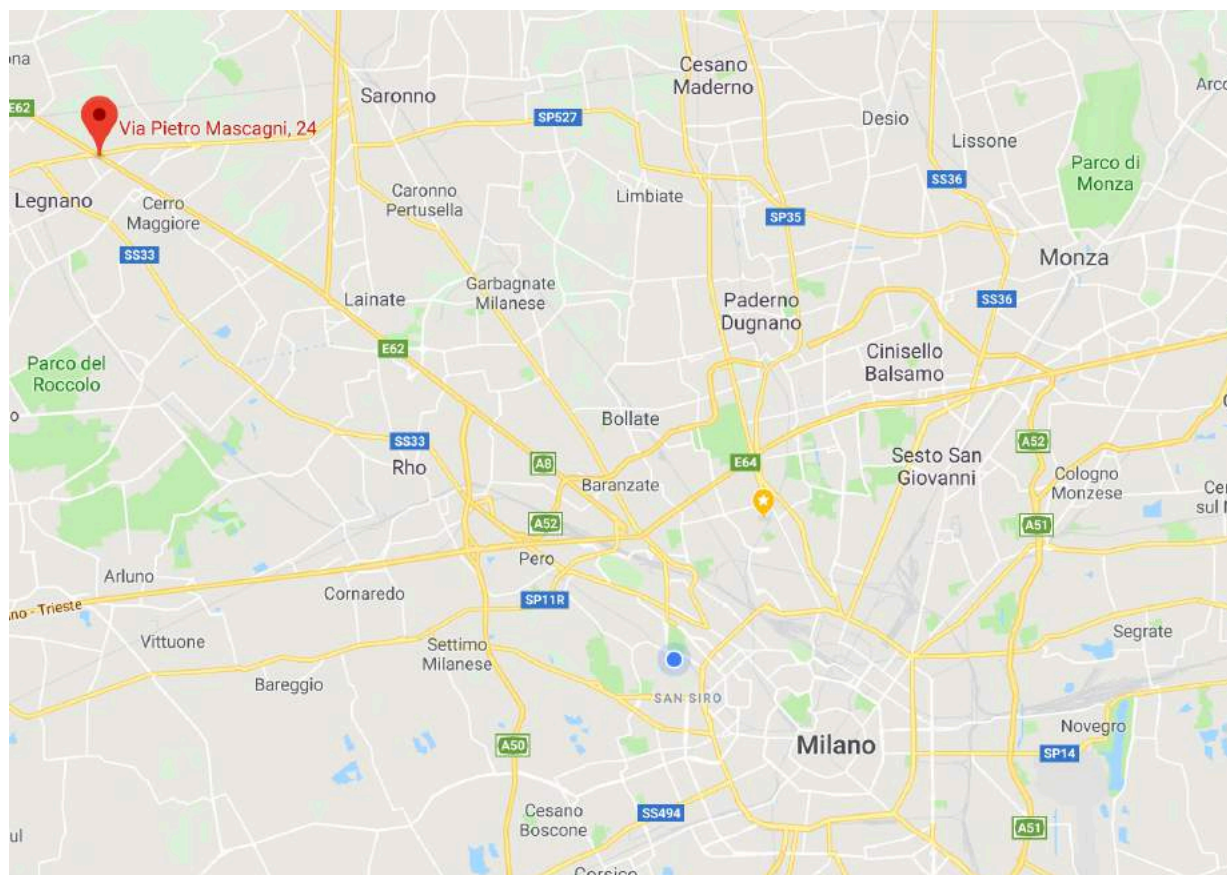


Foto 3,4,5 – vista aerofotogrammetriche e prospetti esterni edificio

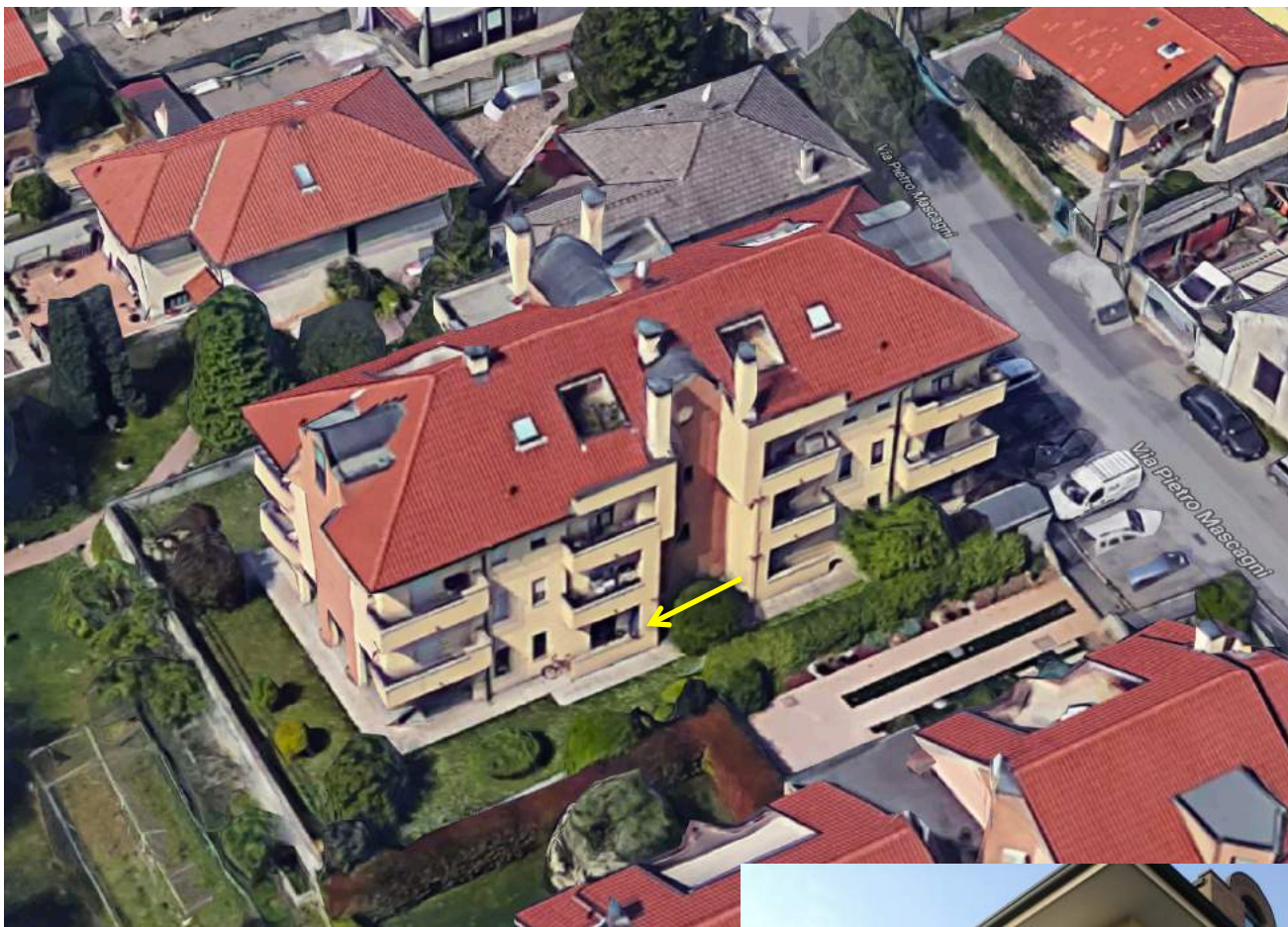


Foto 6,7 – vista cancelli d'entrata e giardino sul retro



Foto 8,9 – scale e ascensore



Foto 10 - 12 - foto interne soggiorno cucina

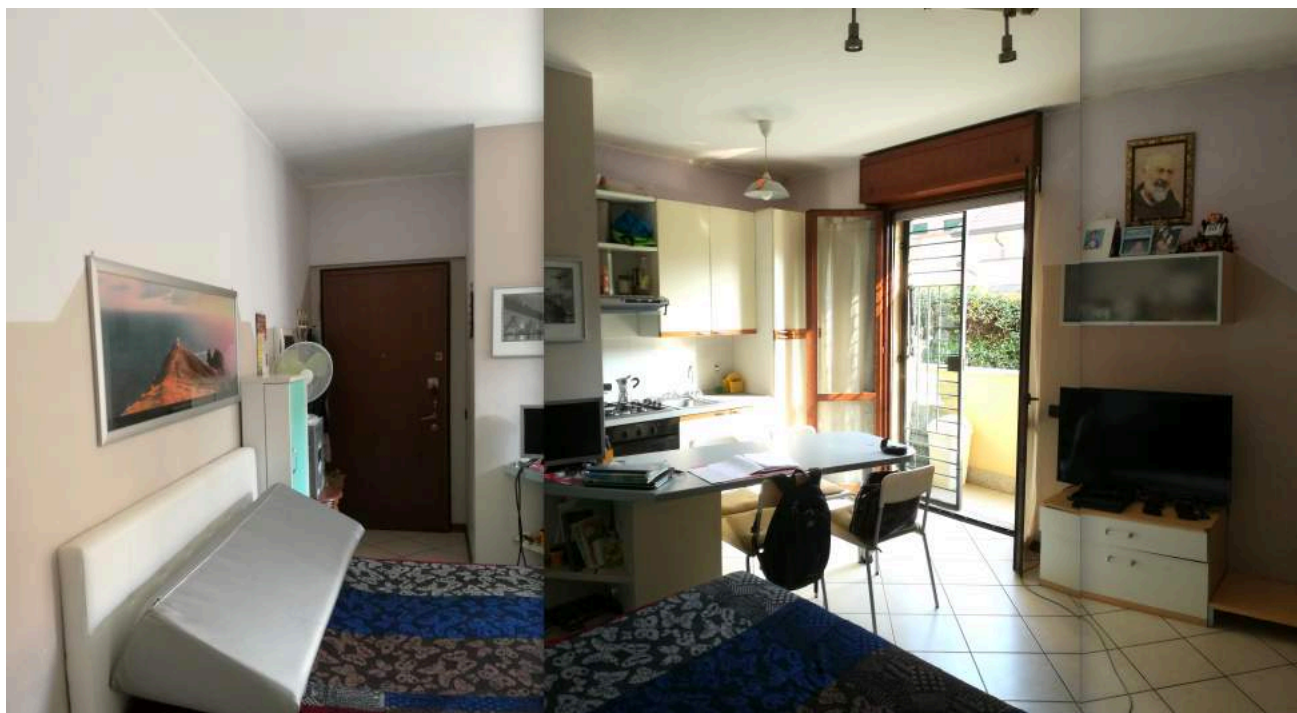


Foto 13 - 17 - bagno e balcone





Foto 18,19 – radiatori tipo e caldaietta





Foto 20,21,22,23 – cantina e box

