

RILIEVO FOTOGRAFICO del 26.02.2018



FOTO N. 1 – ESTERNO: Ingresso dal parco al complesso condominiale di Via Luigi Ornato n.110



FOTO N. 2 – ESTERNO: Edificio del complesso condominiale di Via Luigi Ornato n.110





FOTO N. 3 – INTERNO – Pianerottolo condominiale e vano scala B



FOTO N. 4 – INTERNO – Porta blindata e ingresso all'appartamento direttamente in soggiorno-pranzo





FOTO N. 5 – INTERNO – Soggiorno-pranzo con angolo cottura

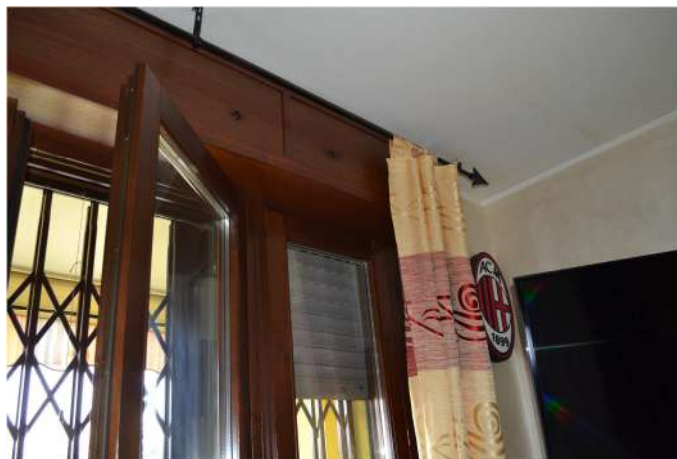


FOTO N. 6-7 – INTERNO – Tipologia serramenti, cassonetti e inferriate





FOTO N. 8 – INTERNO – Tipologia rivestimento parete attrezzata angolo cottura con fila mosaico



FOTO N. 9 – INTERNO – Disimpegno e porte interne (a libro e a battente)





FOTO N. 10 – INTERNO – Camera



FOTO N. 11 – INTERNO – Bagno





FOTO N. 12 - INTERNO – Camera



FOTO N. 13 – Balcone





FOTO N. 14 – ACCESSORIO INDIRETTO – Disimpegno condominiale delle cantine (parti comuni)

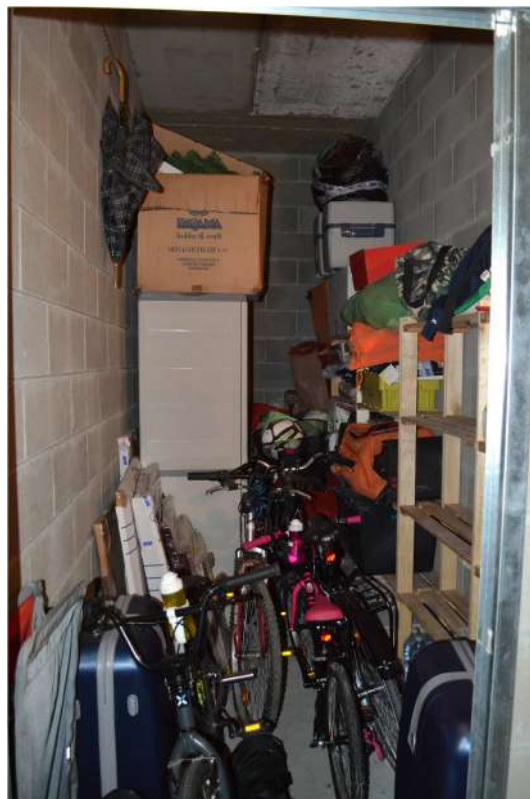


FOTO N. 15 – ACCESSORIO INDIRETTO – Cantina





FOTO N. 16 – PERTINENZA – Autorimessa



FOTO N. 17 – CENTRALE TERMICA CONDOMINIALE

