

FOTO 1 – inquadramento aerofotogrammetrico e planimetrico rispetto al contesto milanese

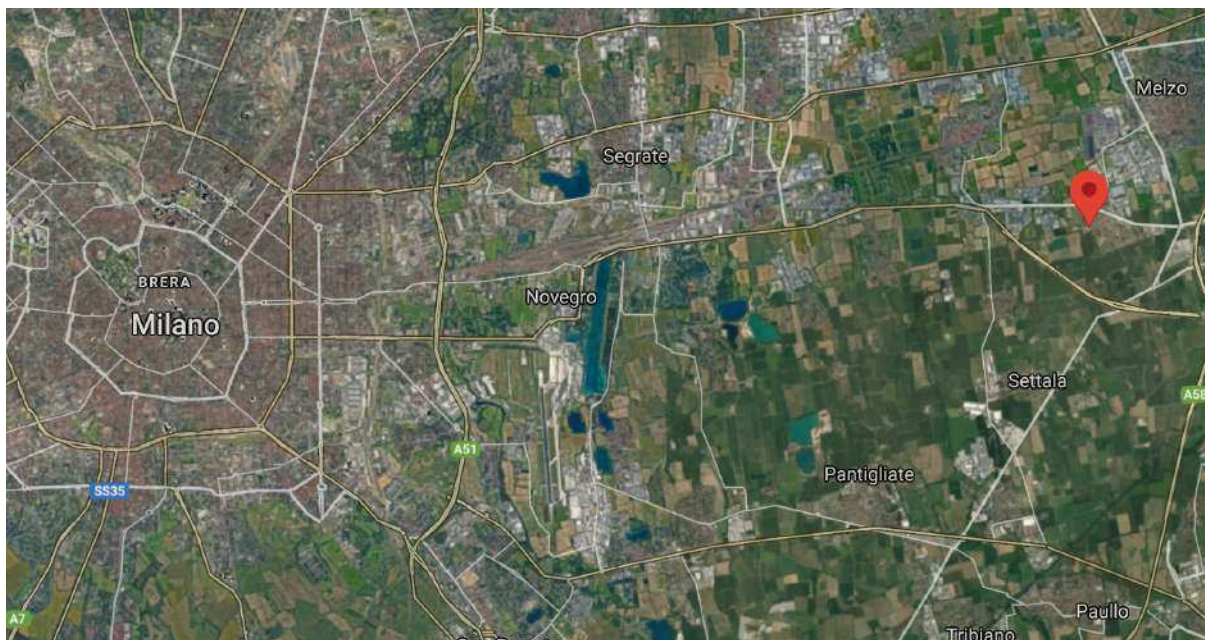


FOTO 2 - individuazione aerofotogrammetrica



FOTO 3-6 – foto esterne





FOTO 7,8,9 – officina (D/7)





FOTO 10-13 – laboratorio/ufficio (D/7)





FOTO 14,15 – seminterrato (D/7)



FOTO 16 – laboratorio (D/7)



FOTO 17,18,19 – roggia vincolo

