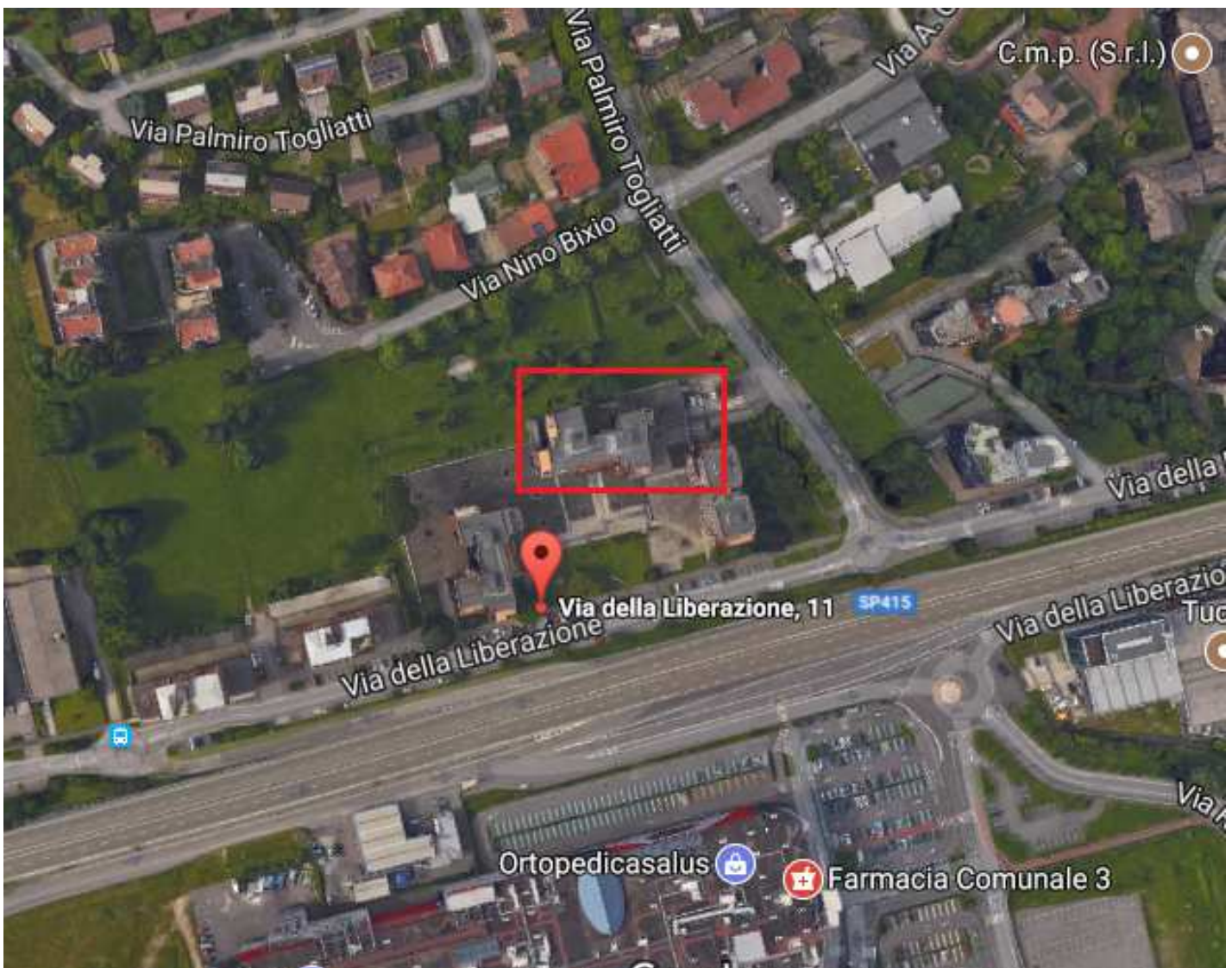


TRIBUNALE DI MILANO

Sez. III Civile – G.E. Dott.ssa Caterbi – procedura esecutiva immobiliare

R.G.E. 592/2017

DOCUMENTAZIONE FOTOGRAFICA



Estratto mappa





Edificio di Viale Della Liberazione



Edificio 11/2 – Fronte NORD





Edificio 11/2 – Fronte EST



Androne



Scala





Ascensore



Porta ingresso appartamento



Vista soggiorno da ingresso





Soggiorno



Balcone soggiorno





Cucina



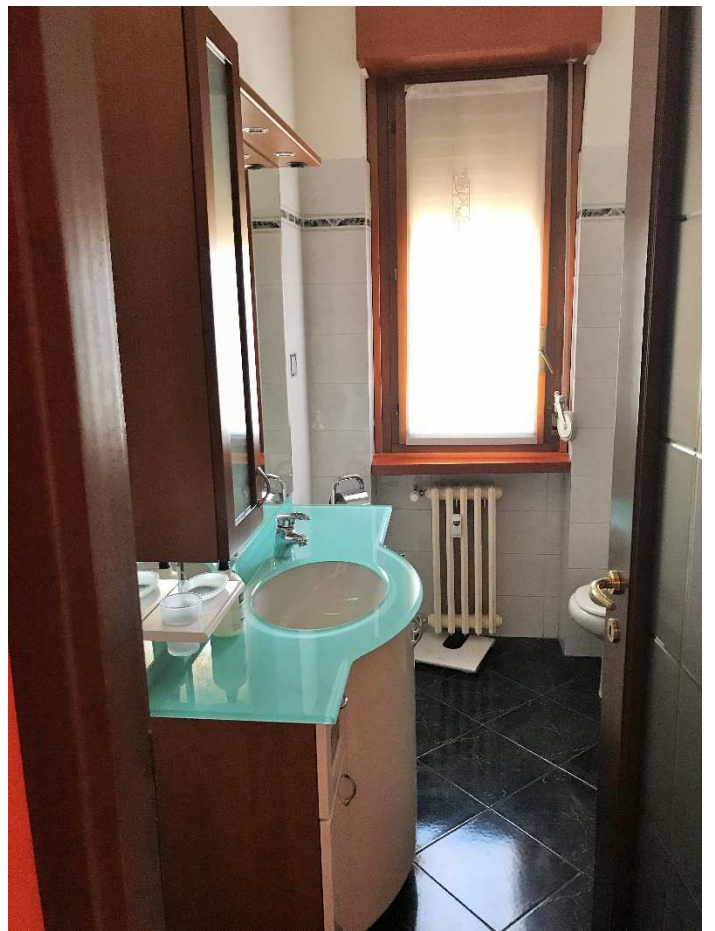


Camera

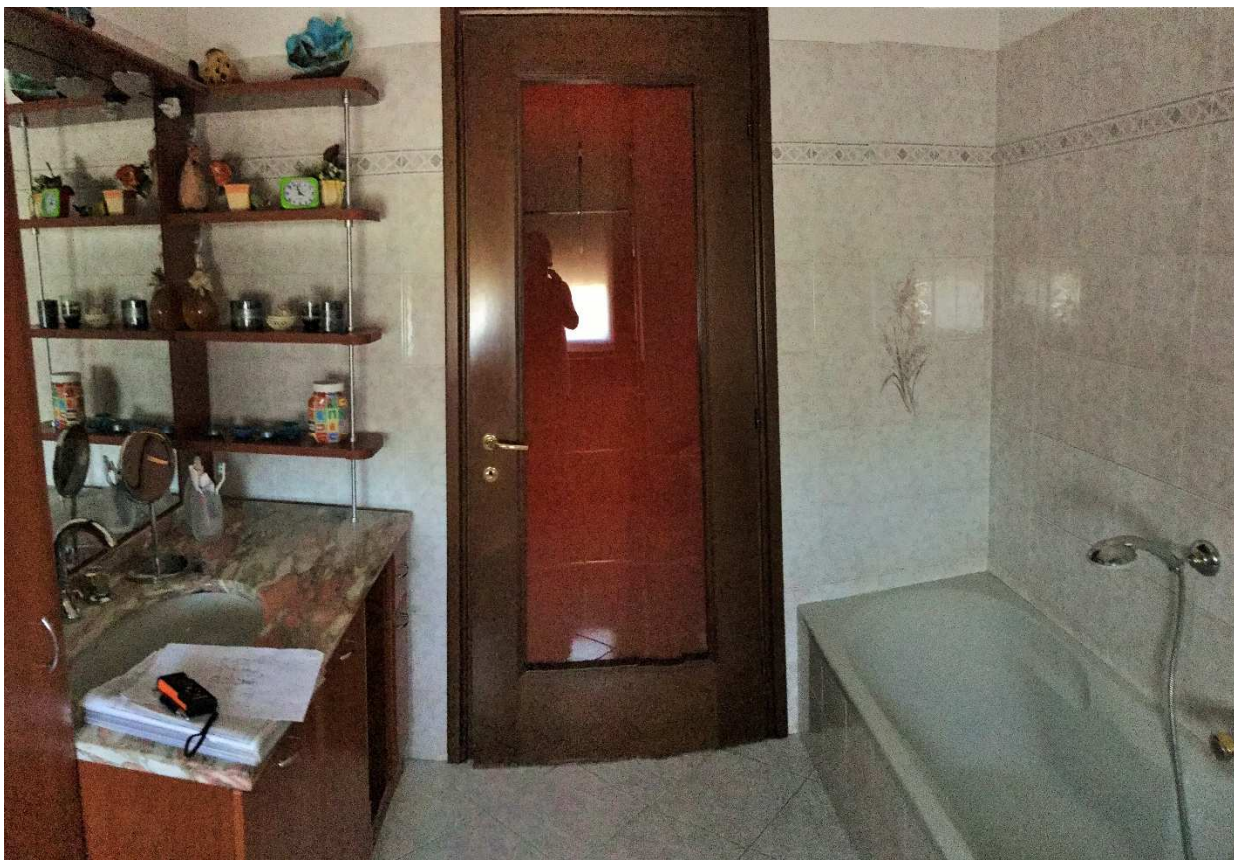




Corridoio



Bagno con doccia



Bagno con vasca





CORRIDOI DI ACCESSO ALLA CANTINA





Cantina

