

Tribunale di Milano

PROCEDURA DI ESECUZIONE IMMOBILIARE

RG. 1043/2020

Giudice delle Esecuzioni: **dott. Marianna Galioto**

Custode giudiziario: **avv. Donatella Alpegiani**

Fotografie





Foto 1 vista dell'immobile



Foto 2 Ingresso carraio



Foto 3 parti comuni



Foto 4 parti comuni



Foto 5 parti comuni



Foto 6 porta ingresso



Foto 7 cucina/soggiorno

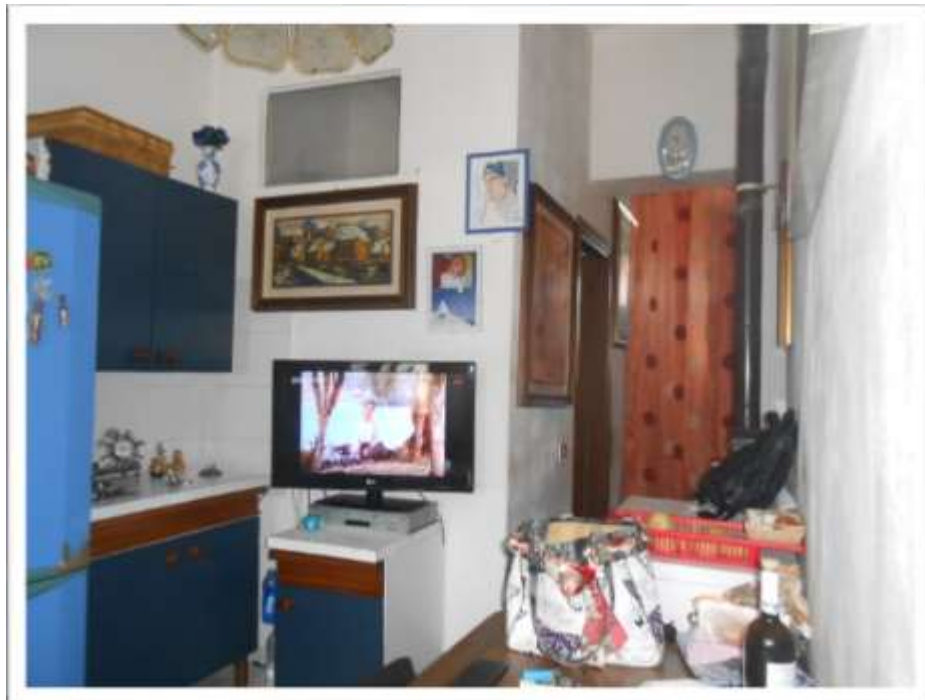


Foto 8 cucina/soggiorno



Foto 09 stufa



Foto 10 caldaia



Foto 11 camera



Foto 12 camera particolare



Foto 13 camera

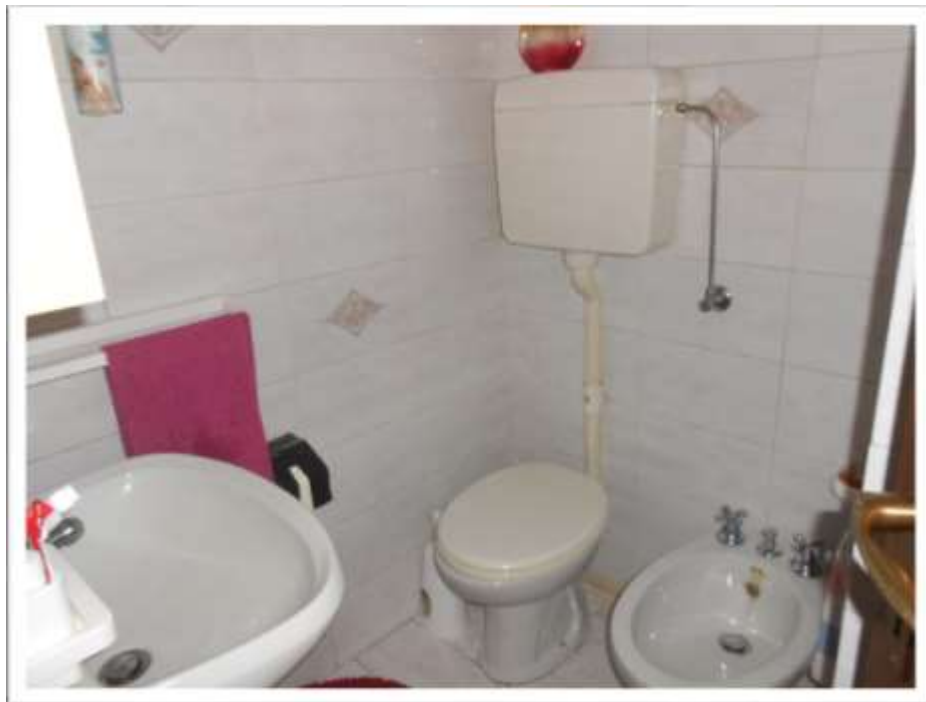


Foto 14 bagno

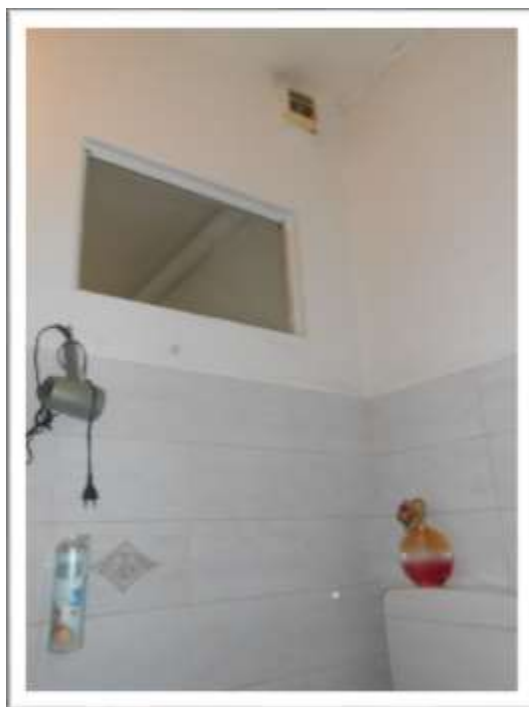


Foto 15 bagno

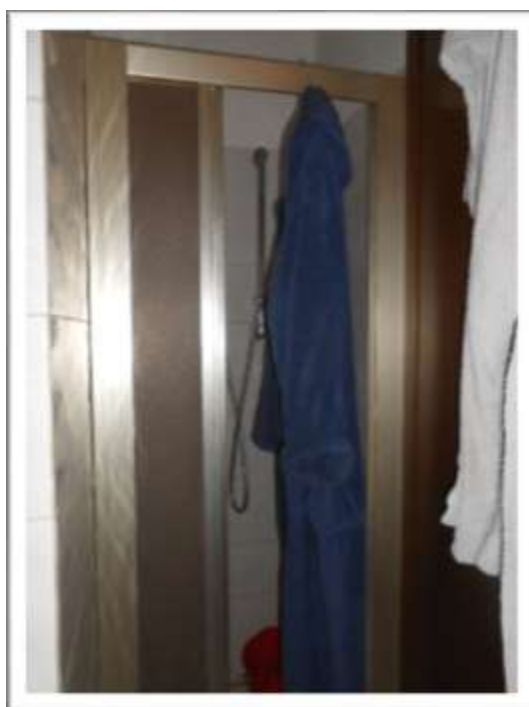


Foto 16 bagno



Foto 17 porta ingresso al wc esterno

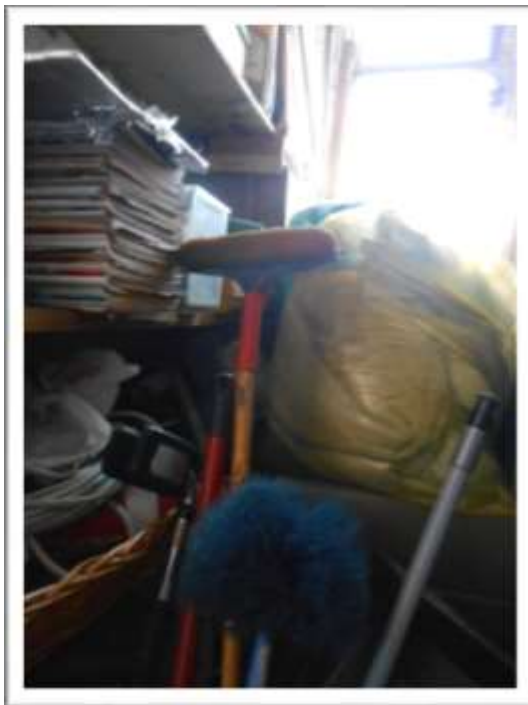


Foto 18 wc esterno