

DOCUMENTAZIONE FOTOGRAFICA

Via Curiel, 21

LIMBIATE (MB)



Vista del palazzo condominiale da via Curiel e particolare dell'ingresso con ponteggio di protezione del passaggio.





Particolari del degrado diffuso su tutta la facciata.





Altri particolari del degrado.





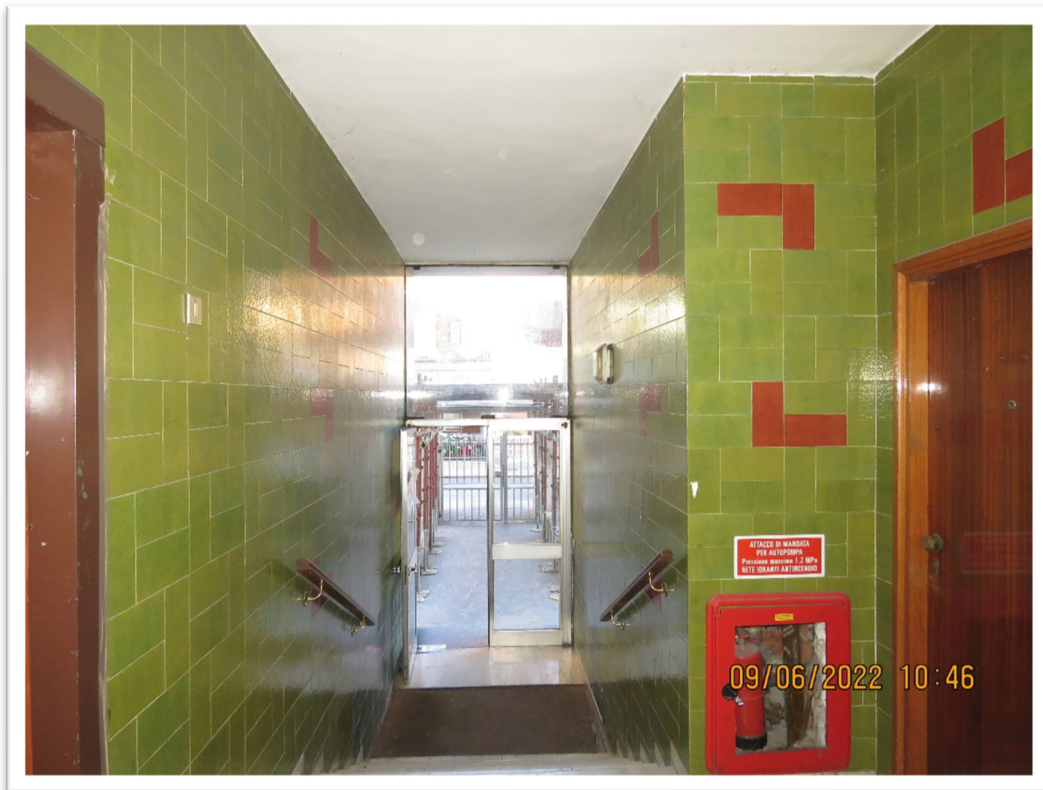
Altri particolari del degrado e vista laterale della palazzina.



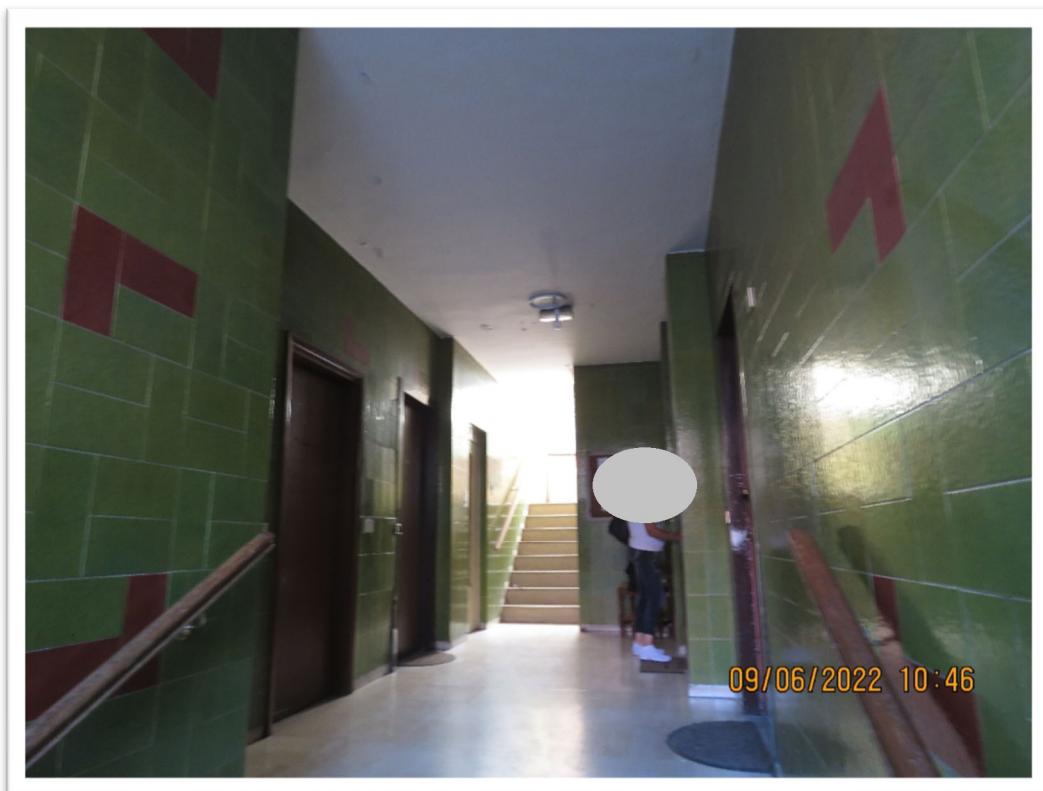


L'intorno.





Particolare della zona d'ingresso.



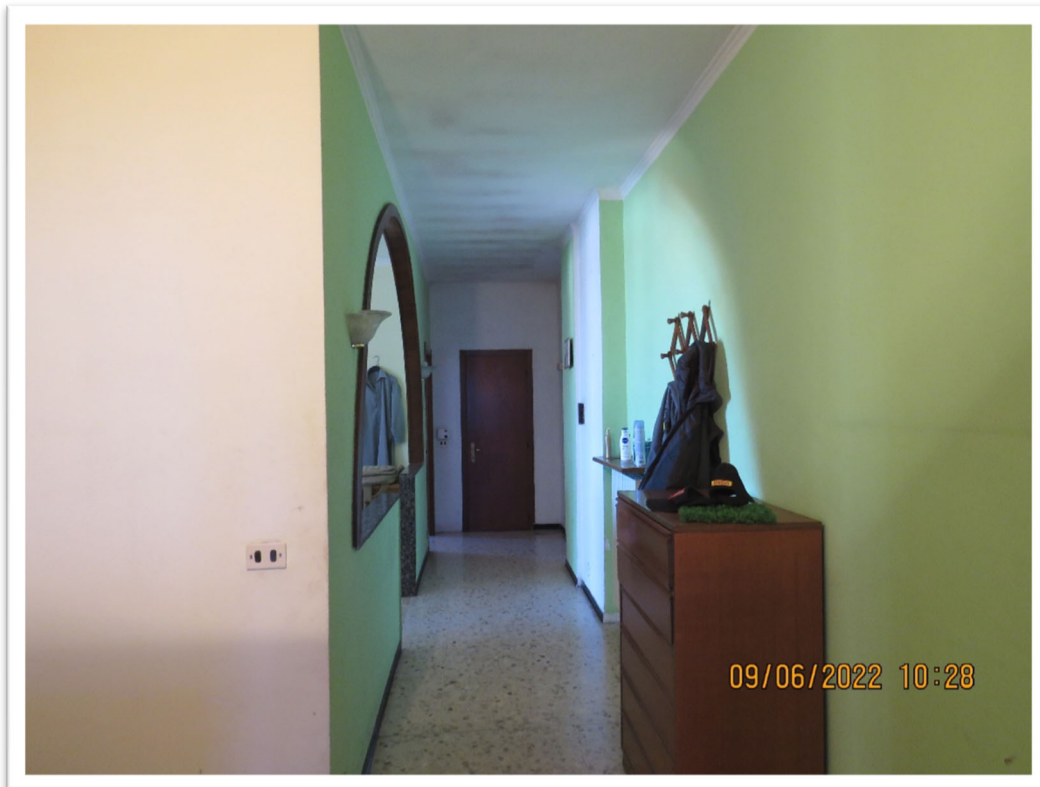


Scale ed ascensore.





Ingresso e disimpegno interno.





Soggiorno.





Stanza.





Cucina.





Il bagno.





La camera matrimoniale.





Degrado dei plafoni e particolare termosifone.



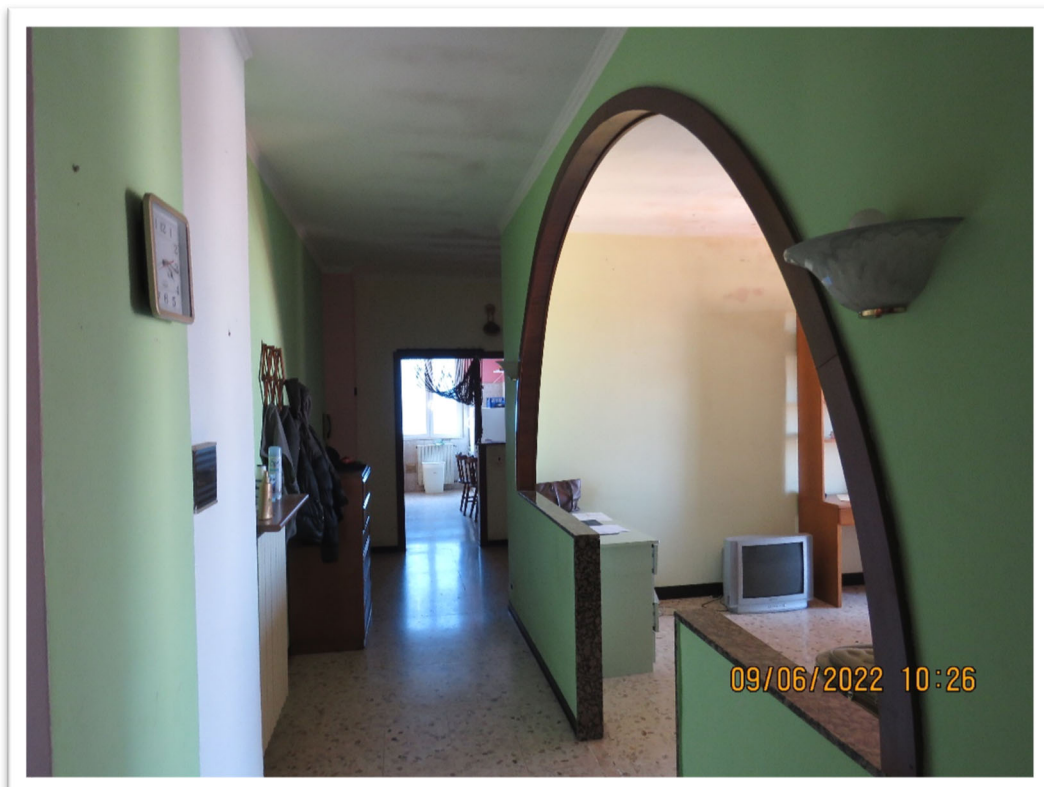


Vista dalle finestre.





Ripostiglio e disimpegno.





Degrado dei plafoni.

