

Dott. Ing. NOBILE MAURIZIO

Via Lattanzio, 9 – 20137 Milano

Tel. e Fax 02/83.42.49.90



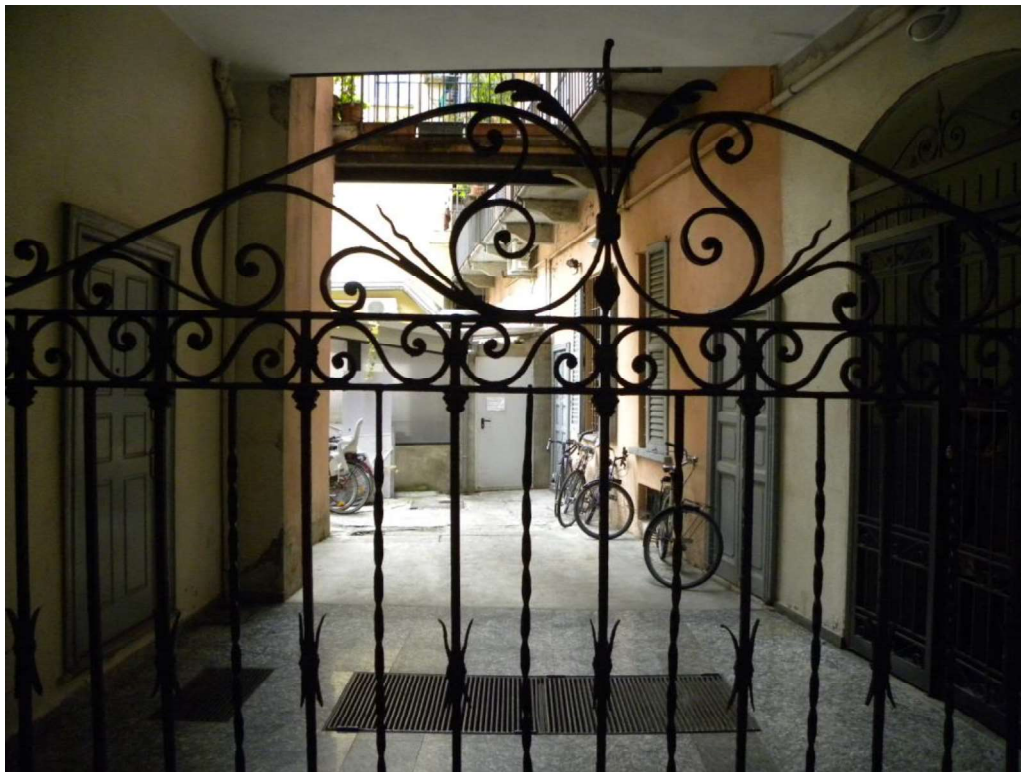
Vista esterna del fabbricato



Accesso al fabbricato da strada

2

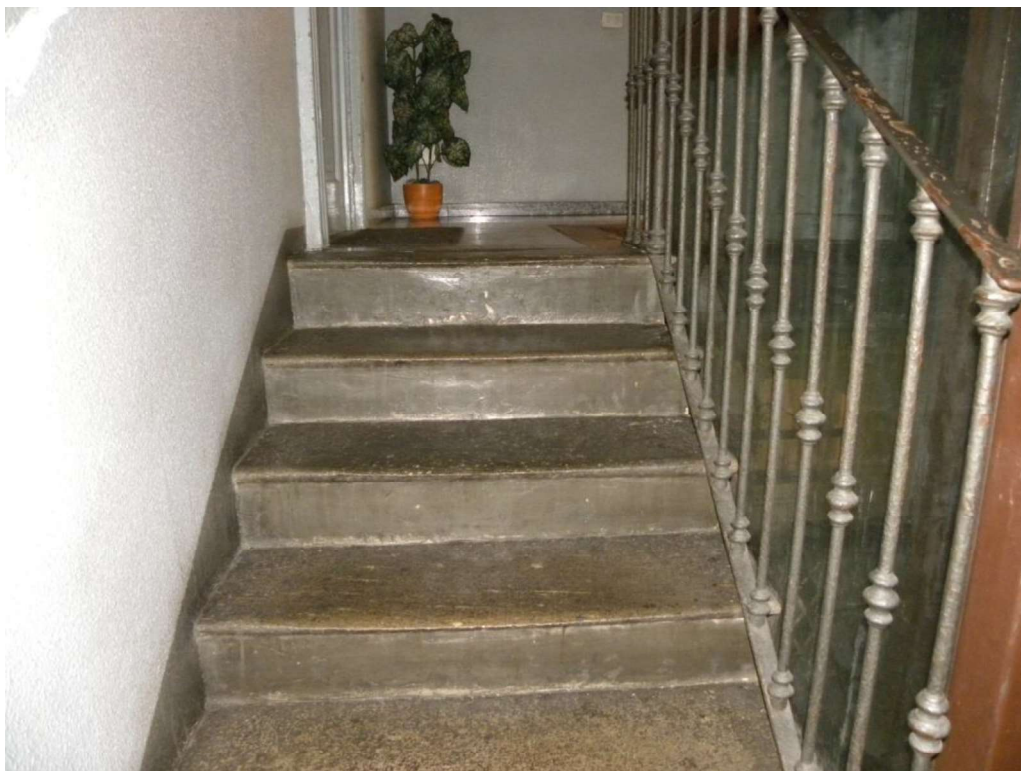
2



Porticato di ingresso al fabbricato – corte comune

3

3



Corpo scala – parti comuni



Ascensore dello stabile

4

4

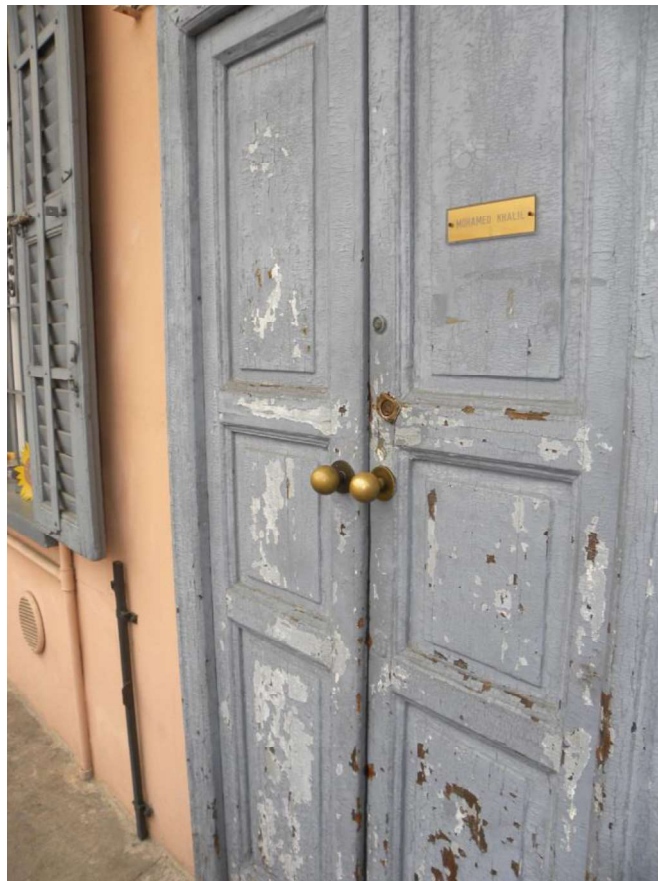


Ballatoio – parte comune

Dott. Ing. NOBILE MAURIZIO

Via Lattanzio, 9 – 20137 Milano

Tel. e Fax 02/83.42.49.90



Porta ingresso appartamento

5

5

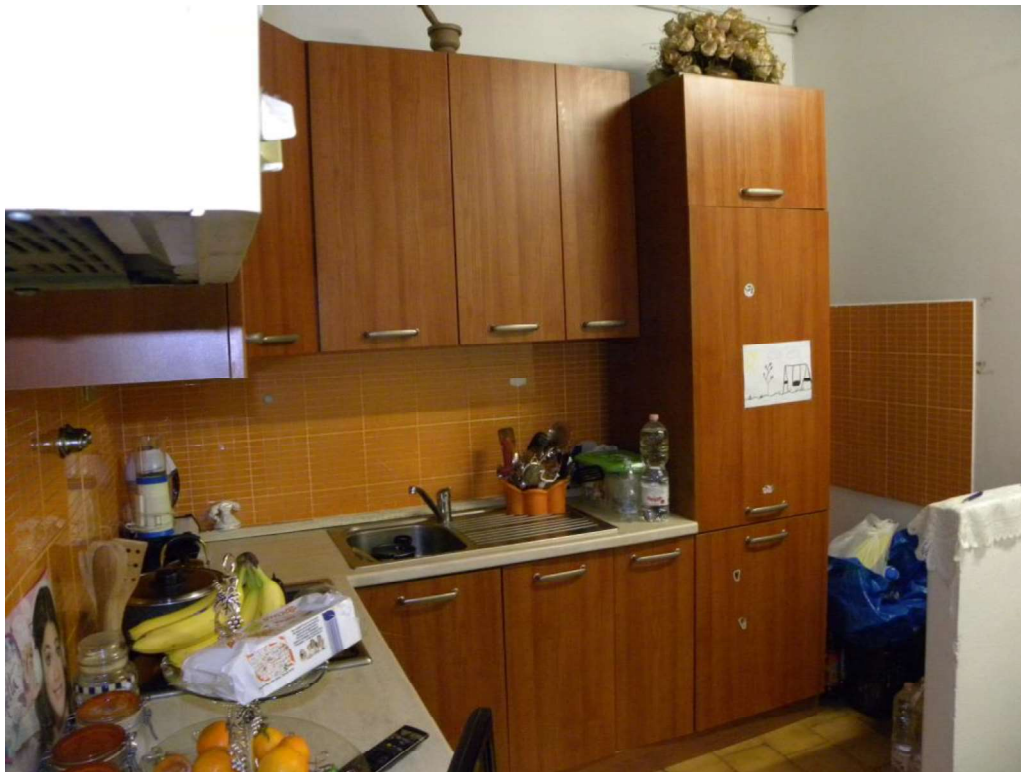


Zona giorno – foto 1

Dott. Ing. NOBILE MAURIZIO

Via Lattanzio, 9 – 20137 Milano

Tel. e Fax 02/83.42.49.90



Zona giorno – foto 2

6

6



Zona giorno – foto 3

Dott. Ing. NOBILE MAURIZIO

Via Lattanzio, 9 – 20137 Milano

Tel. e Fax 02/83.42.49.90



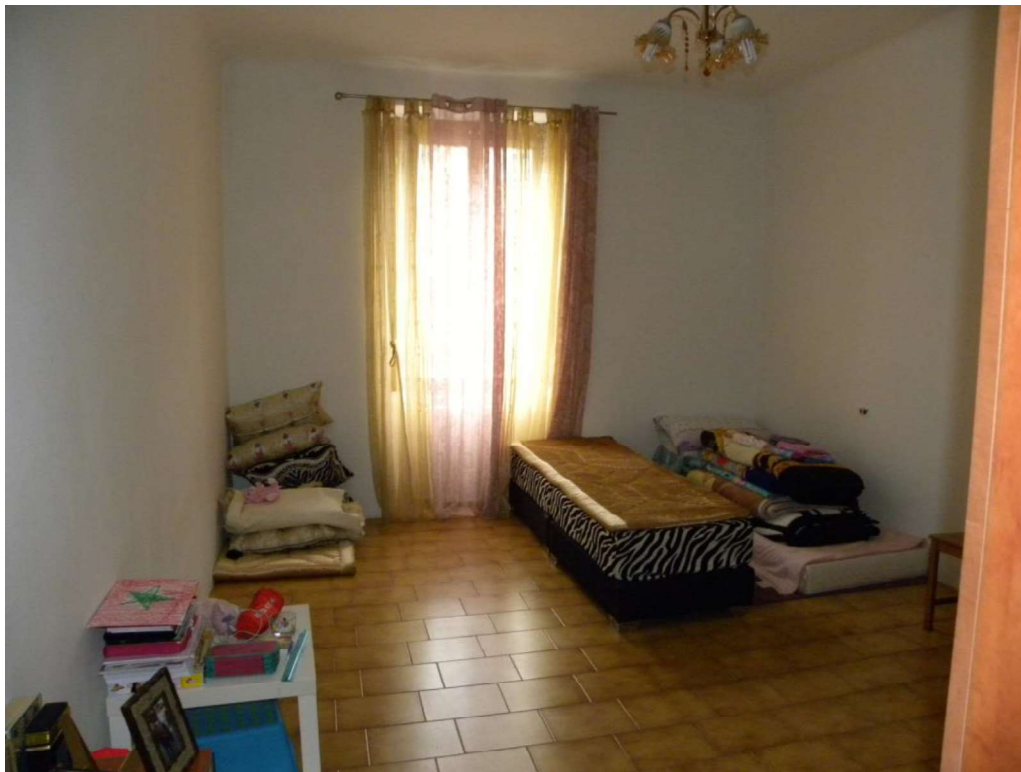
Bagno – foto 1

7

7



Bagno – foto 2



Zona notte – foto 1

8

8



Zona notte – foto 2



Particolare caldaia



Particolare serramenti ed inferiate



Particolare caloriferi

10

10



Piano sottotetto corridoio solai – parti comuni



Porta di accesso al solaio



Solaio di proprietà

Dott. Ing. NOBILE MAURIZIO

Via Lattanzio, 9 – 20137 Milano

Tel. e Fax 02/83.42.49.90

Il sottoscritto Perito Estimatore Ing. Maurizio Nobile deposita il presente Allegato C alla relazione di stima restando a disposizione per eventuali integrazioni e chiarimenti.

Milano, li 25 giugno 2019.

Il Perito Estimatore

(Ing. Maurizio Nobile)

12

12