

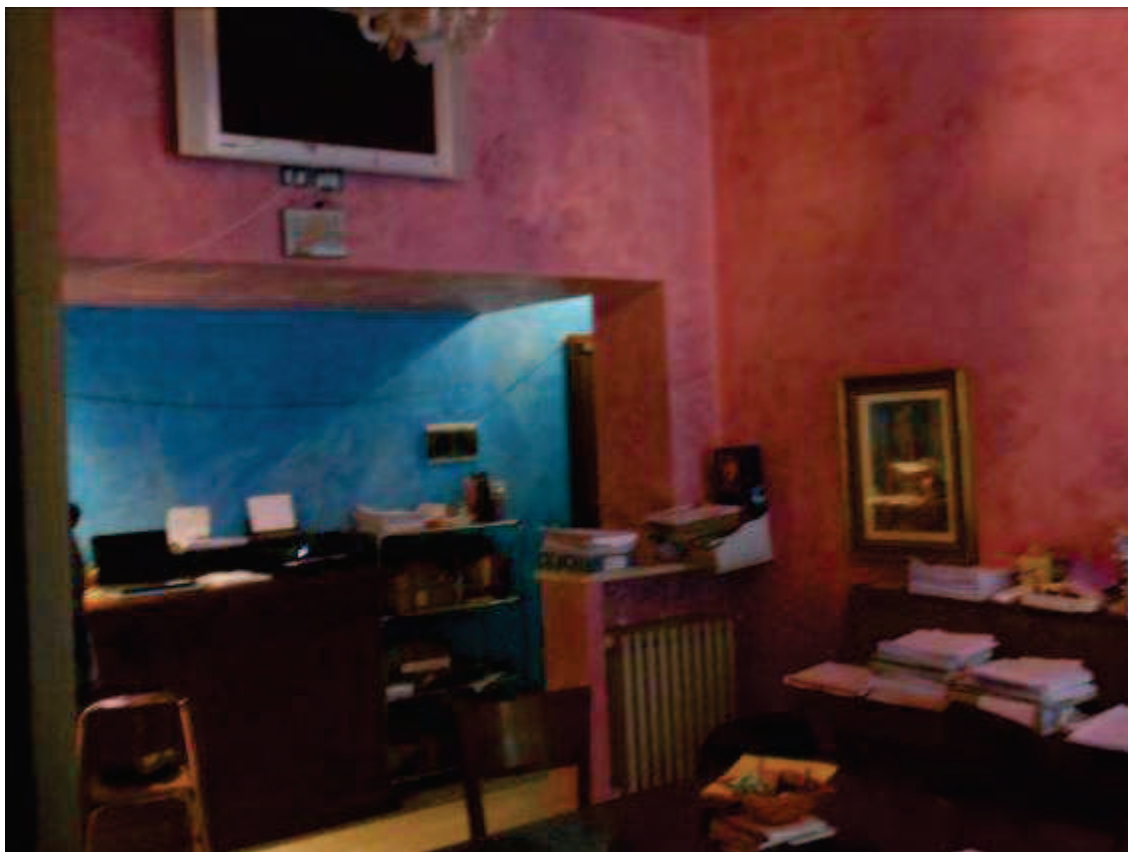


Ingresso

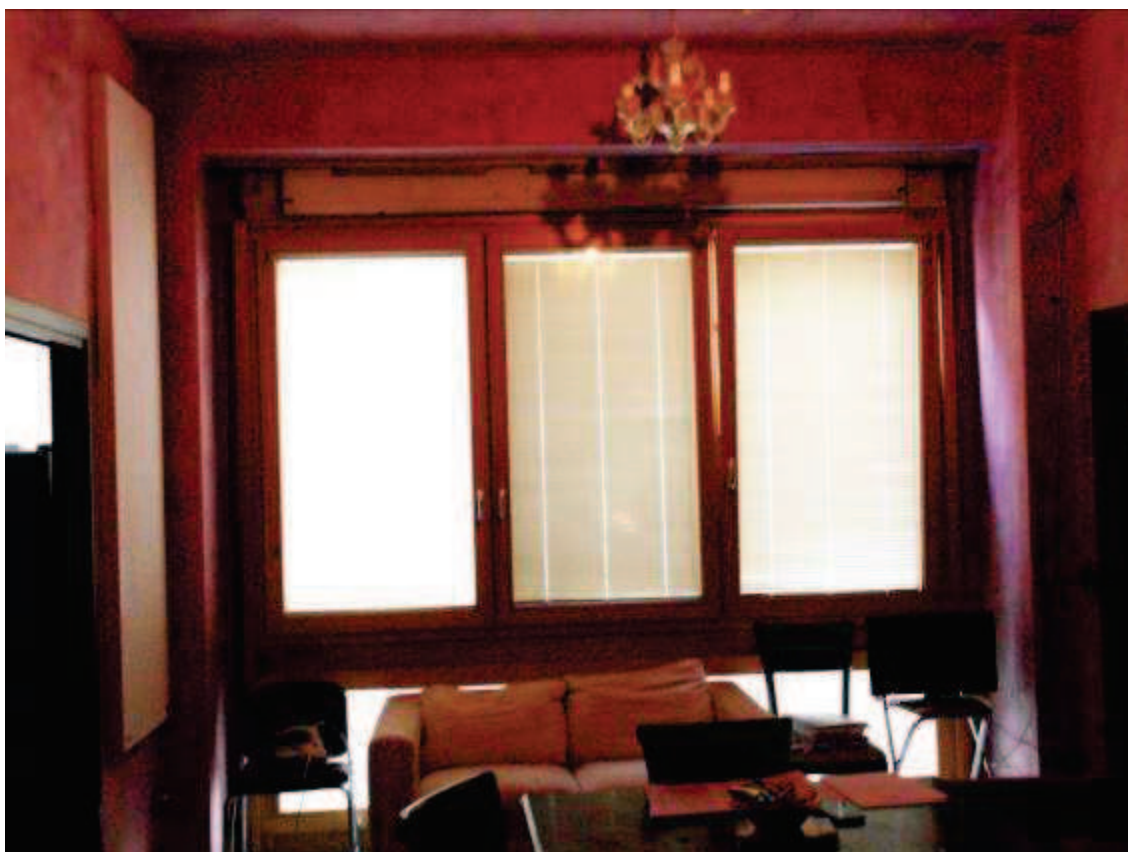


Bagno piccolo





Soggiorno







Cucina



Cucina



Antibagno





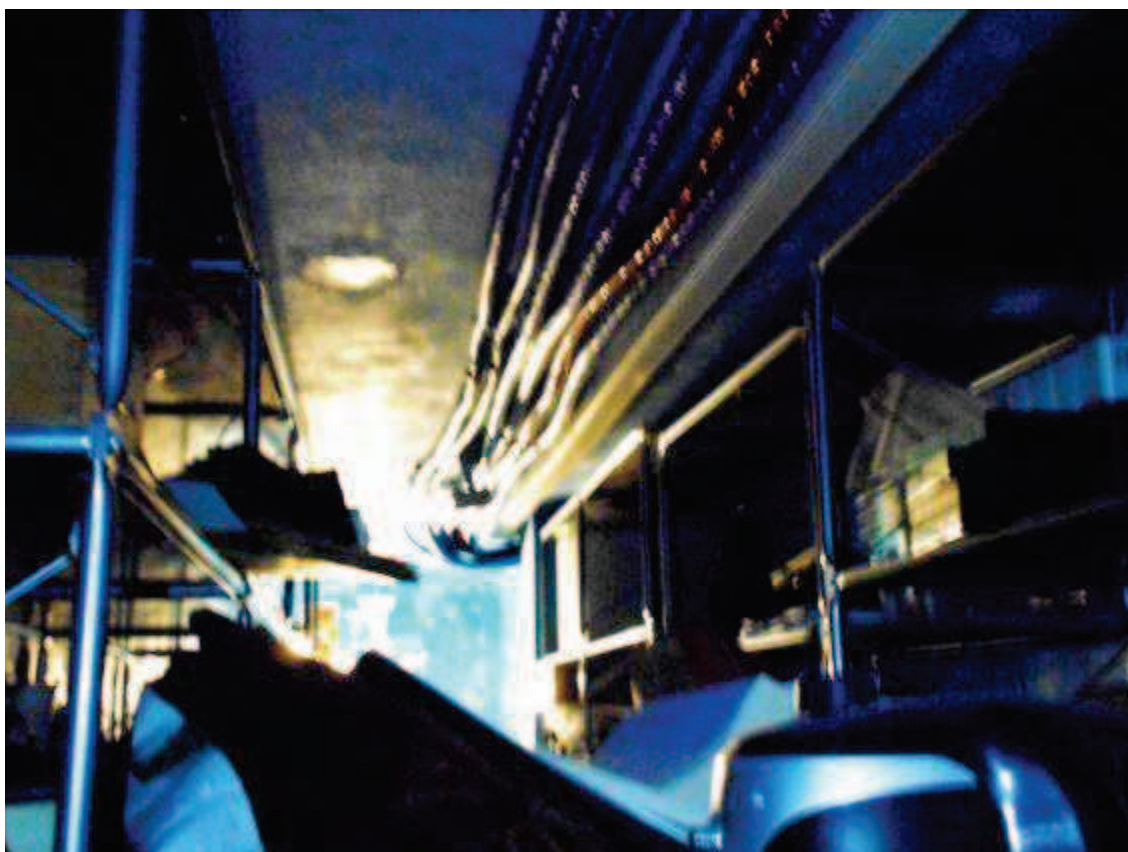


Bagno grande





Camera cieca







Camera con finestra



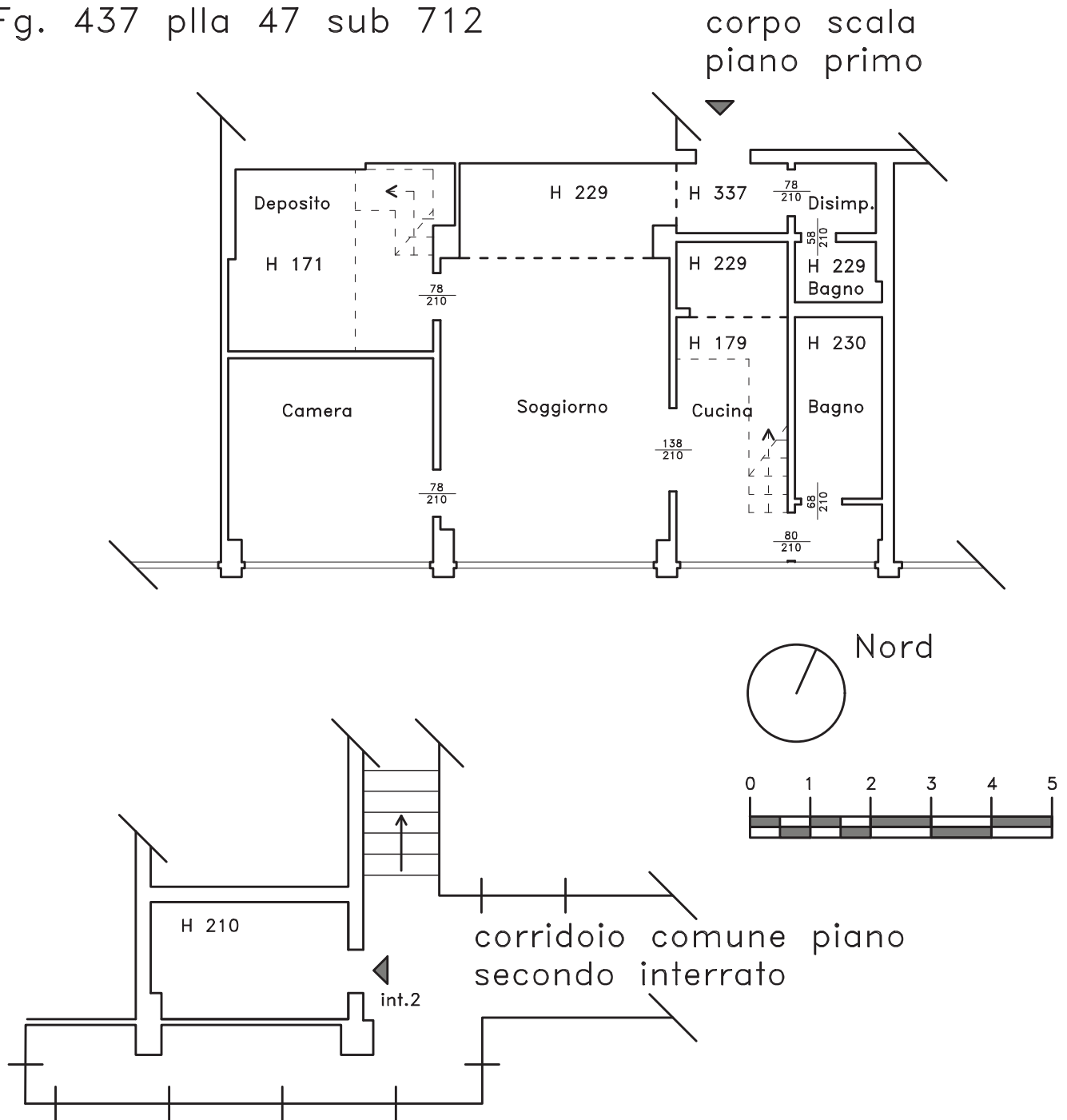


Cantina di pertinenza



# PLANIMETRIE DI RILIEVO CON SCALA METRICA

Unità immobiliare in Milano,  
Via Paolo Da Cannobio n°10  
Fg. 437 plla 47 sub 712



Cantina individuata e aperta dal  
comodatario occupante non corrispondente  
alla documentazione catastale e alla  
descrizione dei confini riportata in atto di  
provenienza