

Tribunale di Milano

PROCEDURA DI ESECUZIONE IMMOBILIARE

RG. 558/2023

Giudice delle Esecuzioni: **dott. Laura Cesira Stella**

Custode: **avv. Valentina Tucci**

Fotografie





Foto 1 vista dell'edificio



Foto 2 ingresso allo stabile



Foto 3 parti comuni

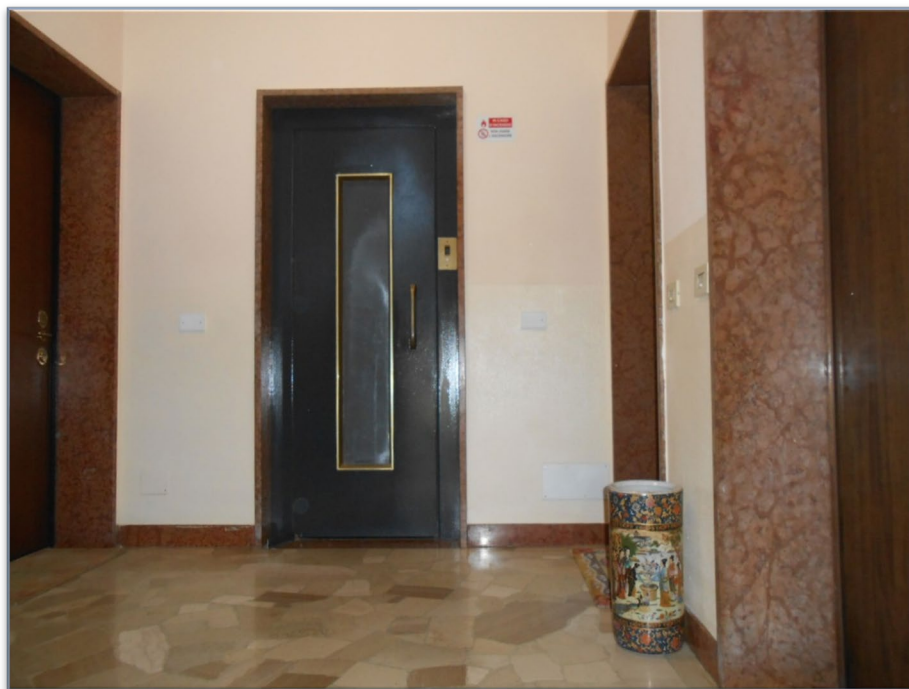


Foto 4 parti comuni



Foto 5 porta ingresso all'appartamento



Foto 6 ingresso



Foto 7 soggiorno



Foto 8 soggiorno



Foto 9 cucinotto



Foto 10 balcone



Foto 11 balcone



Foto 12 corridoio



Foto 13 camera (adibita a soggiorno)



Foto 14 camera doppia



Foto 15 camera doppia



Foto 16 bagno



Foto 17 bagno



Foto 18 porta ingresso locale cantine



Foto 19 porta cantina



Foto 20 cantina