

DOCUMENTAZIONE FOTOGRAFICA

Via S. Bernardo, 36

MILANO



Vista della palazzina condominiale da Nord.





Vista della palazzina da Ovest e vista dell'ingresso carraio al piano interrato.



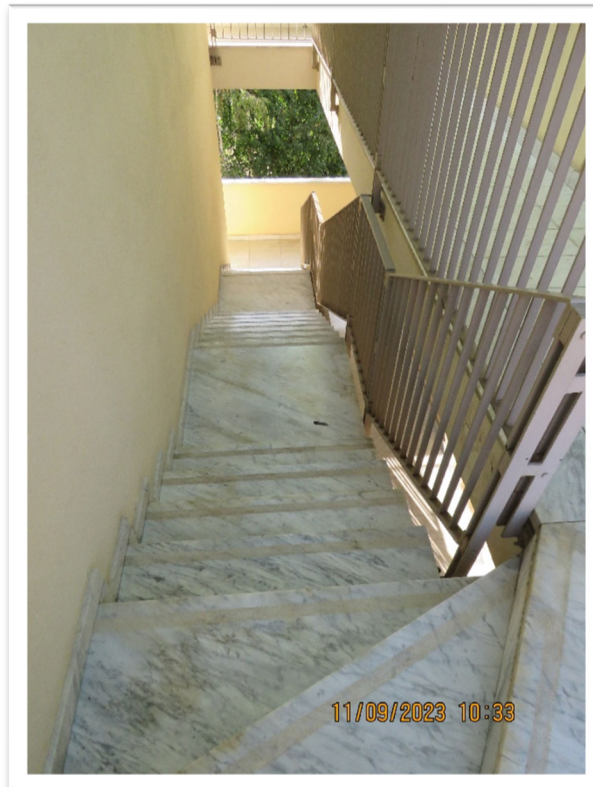


L'intorno.





Particolare dell'ingresso e del vano scale.





Particolari dell'ascensore.



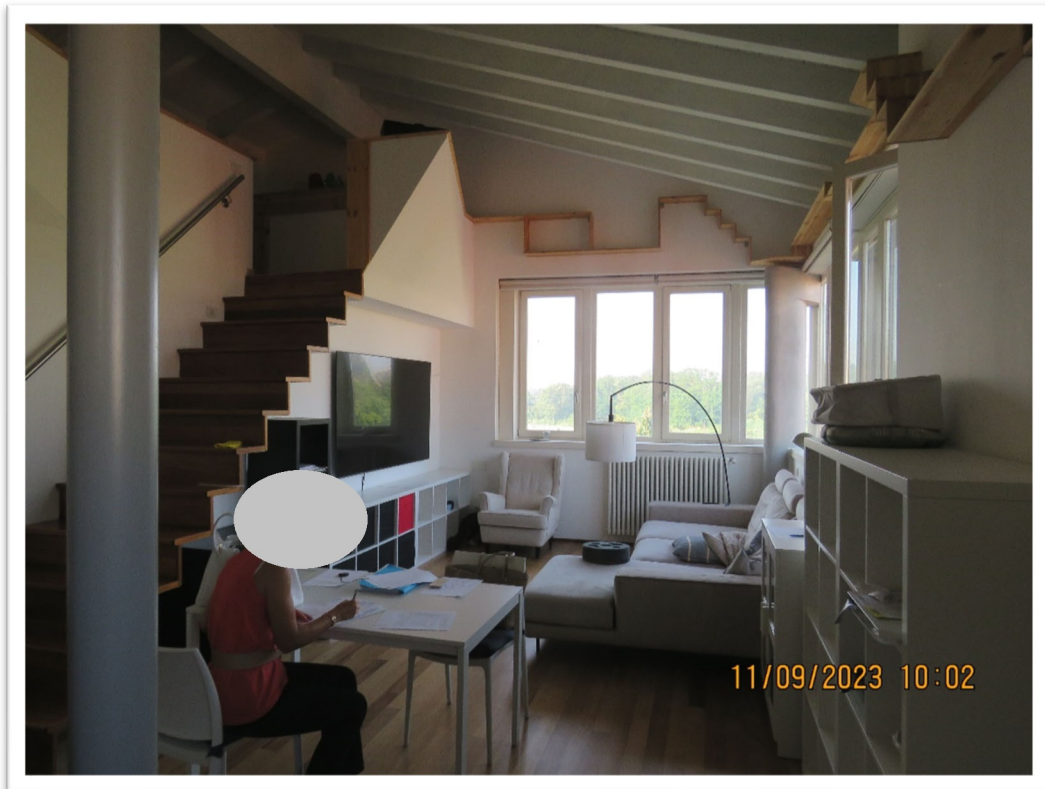


Particolari del ballatoio e del portoncino d'ingresso.





Viste del soggiorno/cucina.





Particolari della zona cucina.





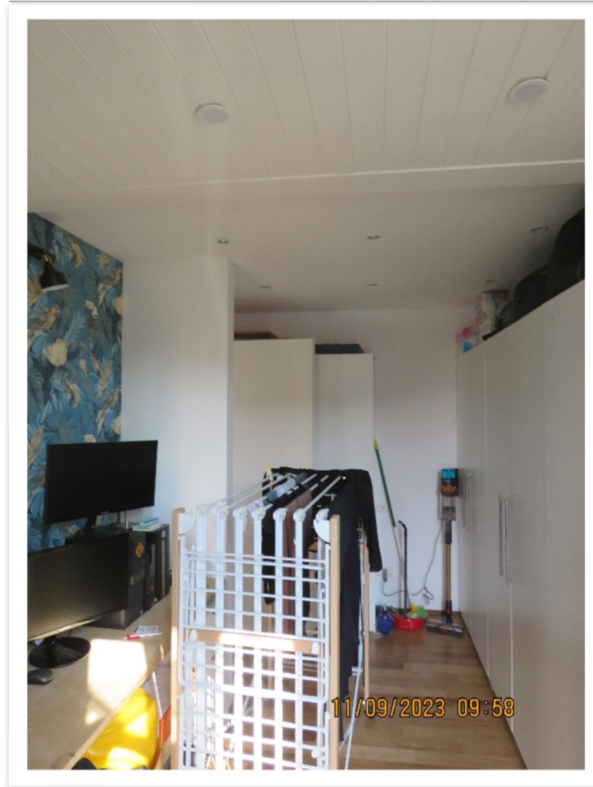
Particolari della zona soggiorno.



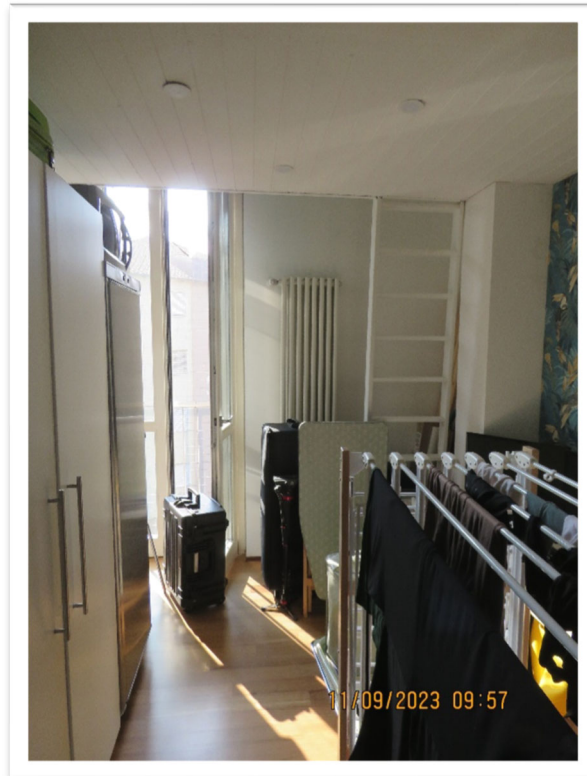


Particolari del disimpegno della zona notte.





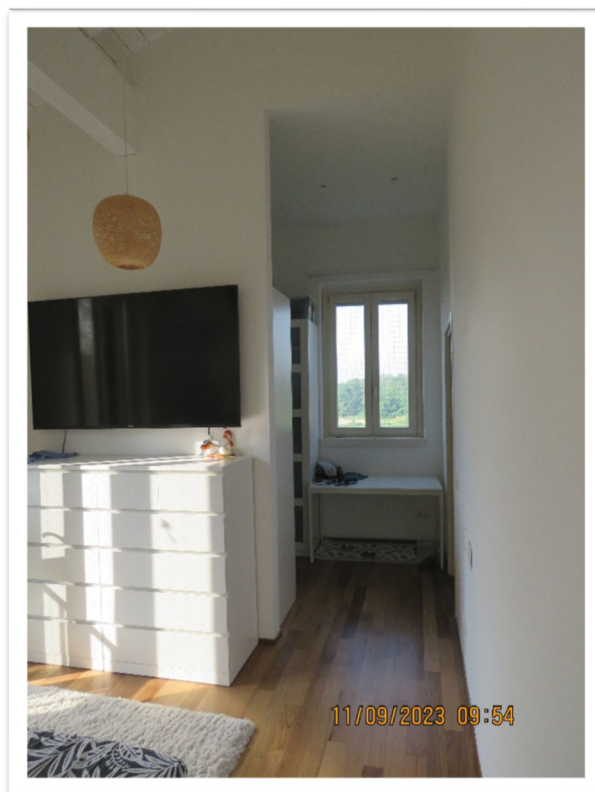
Particolari della cameretta.



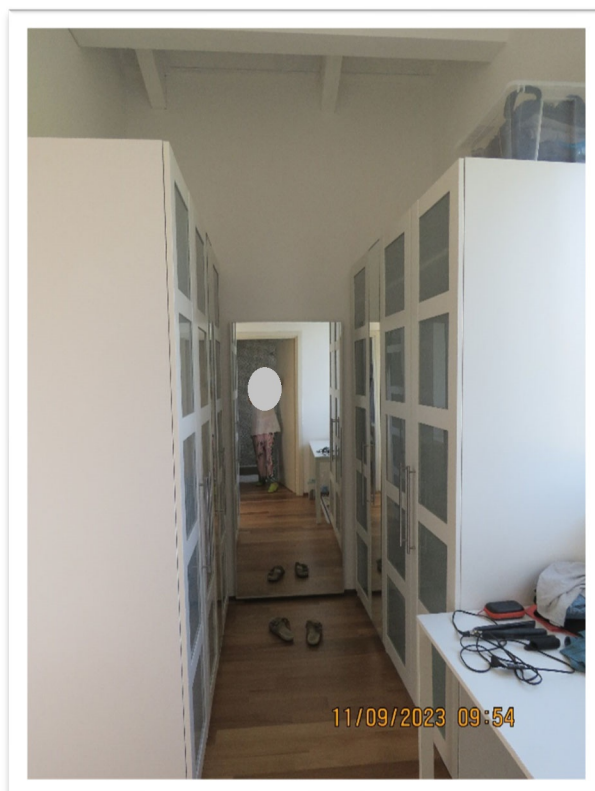


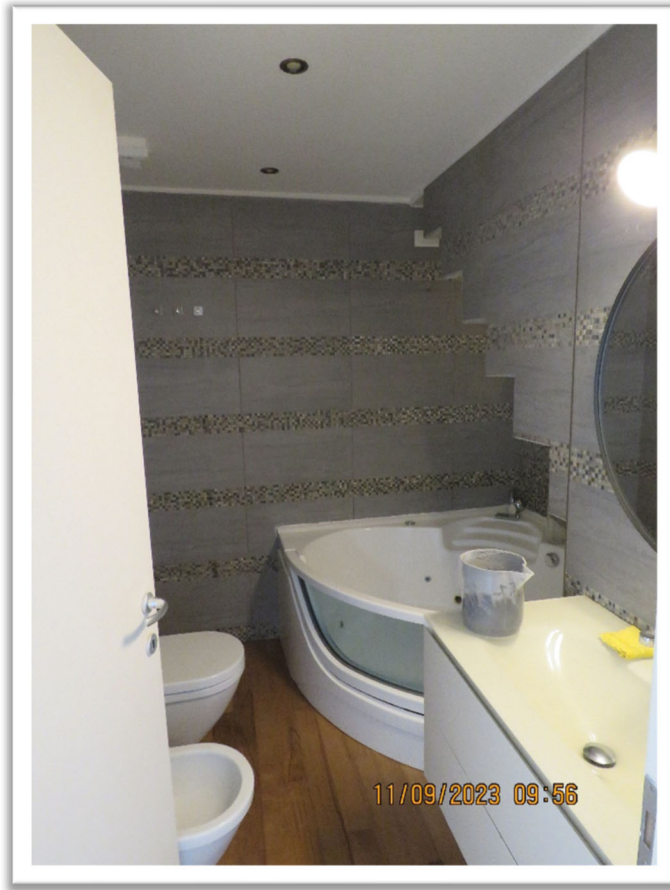
Particolari della camera.



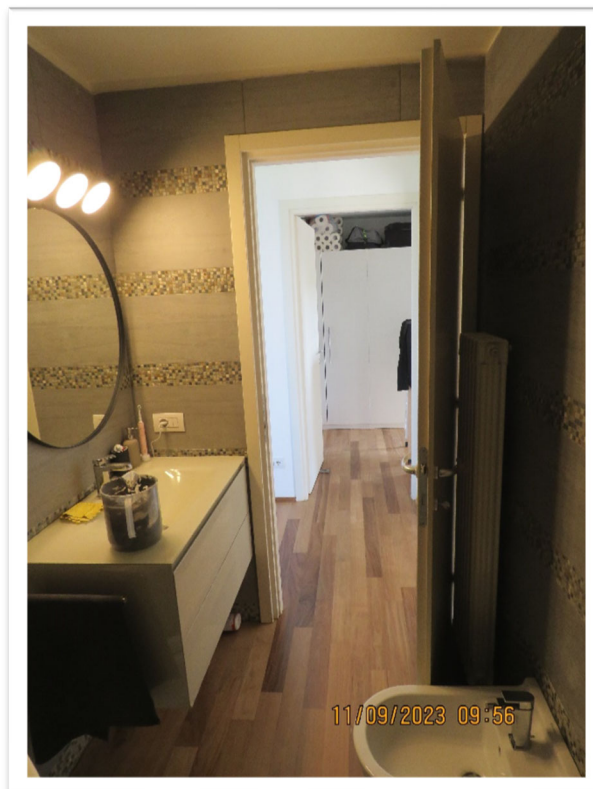


Particolari della cabina armadio.





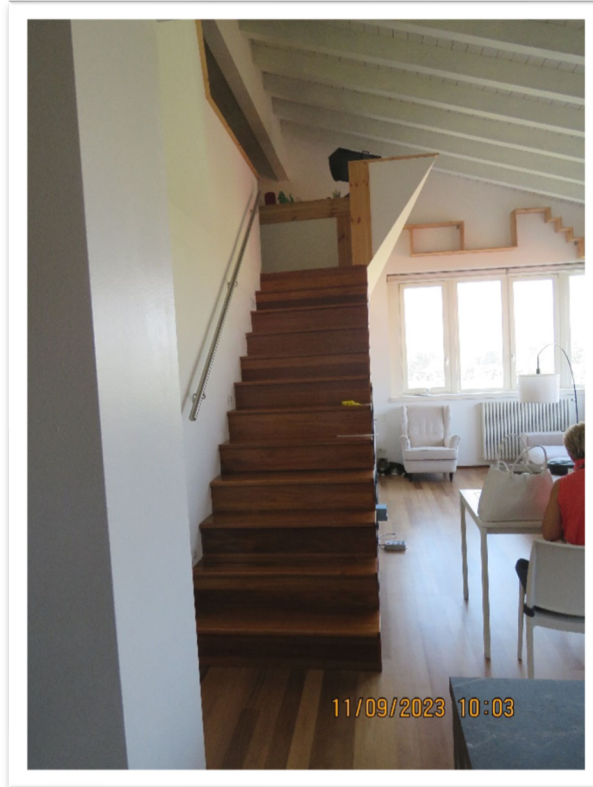
Particolari di uno dei bagni.





Particolari del secondo bagno.





Particolari della scala che conduce al soppalco realizzato senza titolo edilizio abilitativo.





Particolari della zona soppalco realizzata senza titolo edilizio abilitativo.



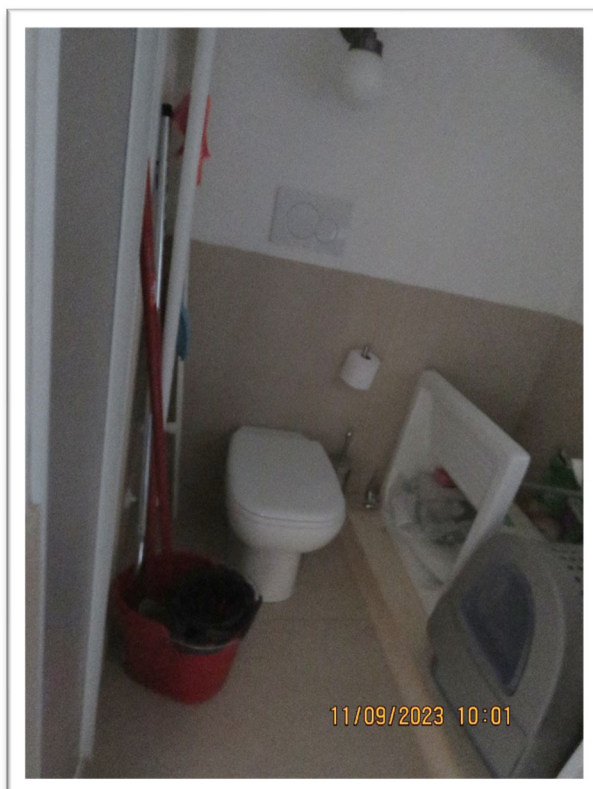


Particolari della zona soppalco realizzata senza titolo edilizio abilitativo.



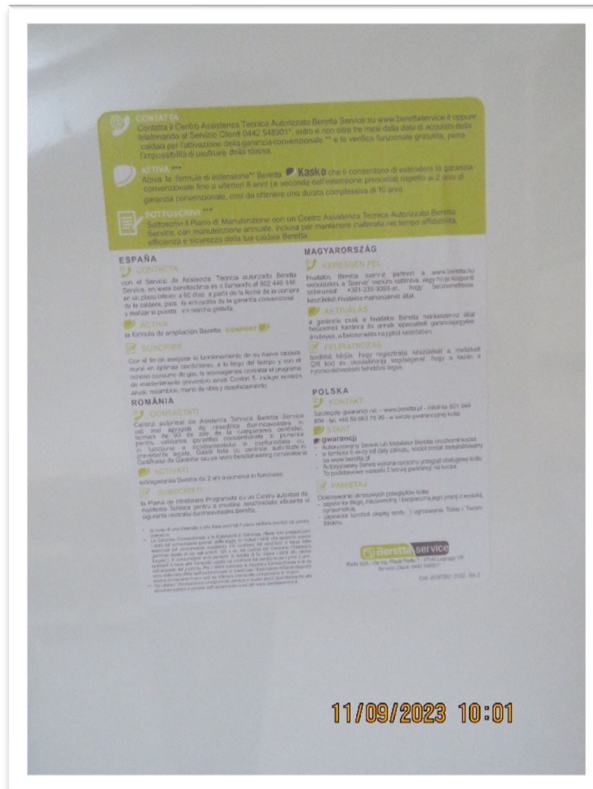


Particolari della zona soppalco realizzata senza titolo edilizio abilitativo.





Particolari della zona soppalco realizzata senza titolo edilizio abilitativo.





Particolari dell'ascensore al piano primo interrato.





Particolari del posto auto al piano primo interrato.

