

Allegato A. Rilievo fotografico.

3
1b

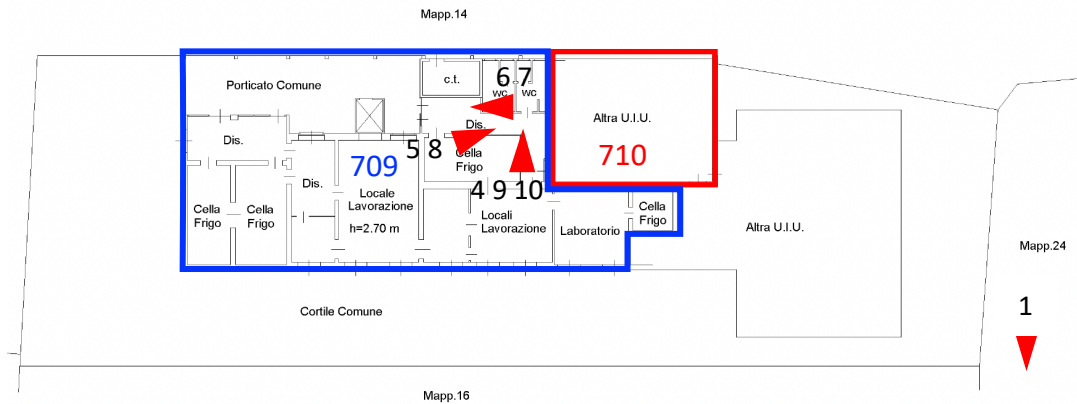


Immagine. Pianta chiave.



Immagine 1. Vialetto di ingresso che, come anche i posti auto sul fondo, non fa parte degli immobili oggetto di valutazione.



Immagine 1b.



Immagine 2. Spazio comune esistente sul retro che separa i fabbricati oggetto di valutazione da altri fabbricati



Immagine 3. Il fronte con il porticato comune che in parte è stato chiuso (sul fondo dell'immagine) e, al di sotto del quale, è stata realizzata una ascensore a servizio del piano superiore (non oggetto di valutazione).

Unità di cui al Subalterno 709; unità parzialmente occupata.



Immagine 4. Disimpegno; di fronte i bagni; a sinistra la porta della cella frigorifero.

Immagine 5. Disimpegno; di fronte i bagni.



Immagine 6. Dal disimpegno, il corridoio che porta al portico comune (su cui si erige l'ascensore).



Immagine 7. Dal disimpegno, il corridoio che porta al portico comune (su cui si erige l'ascensore).



Immagine 8. Il corridoio, verso il disimpegno di cui alle immagini 4 e 5.

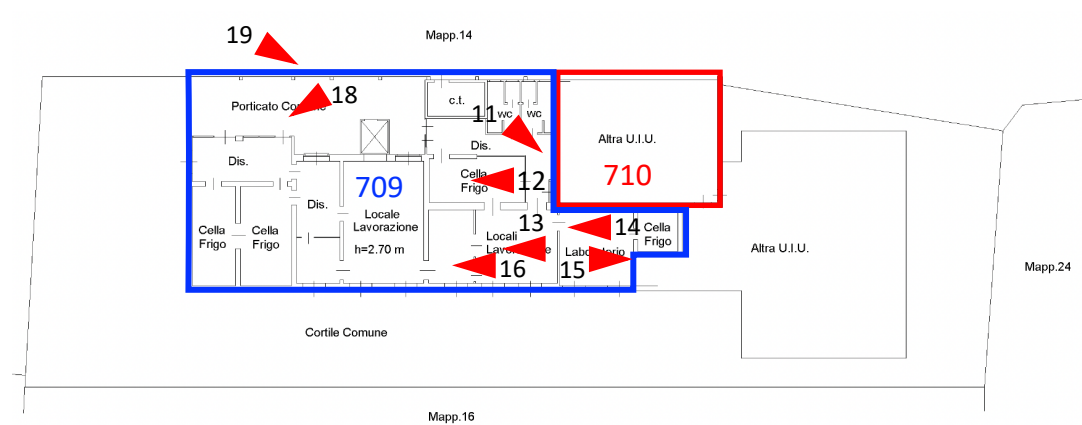


Immagine 02. Pianta chiave.

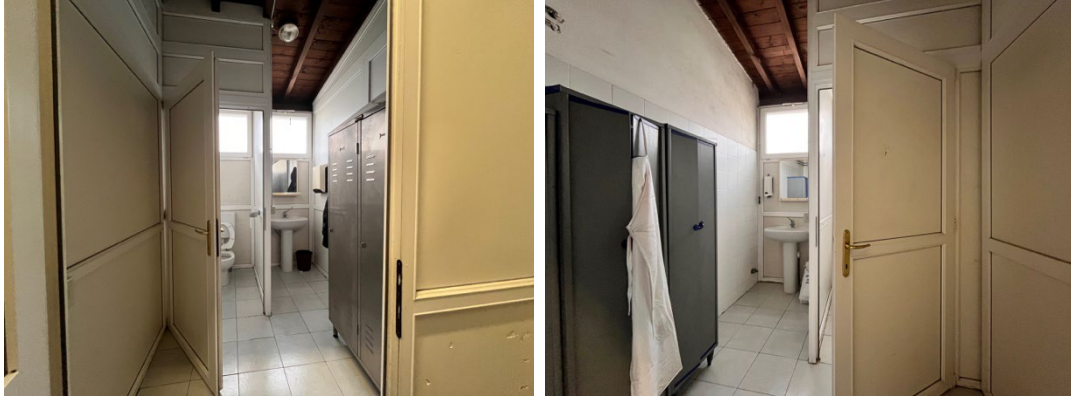


Immagine 9. I bagni / spogliatoi che si aprono sul corridoio. Un primo bagno,
Immagine 10. I bagni / spogliatoi che si aprono sul corridoio. Un secondo bagno,



Immagine 11. Il passaggio tra l'unità di cui al subalterno 709 e l'unità 710.
Immagine 12. La cella frigorifera.



Immagine 13. Spazio interno.



Immagine 14. Spazio interno.

Immagine 15. Spazio interno.



Immagine 16. Spazio interno.

Immagine 17. Spazio interno.



Immagine 18. Parte porticata chiusa.



Immagine 19. Parte porticata comune.

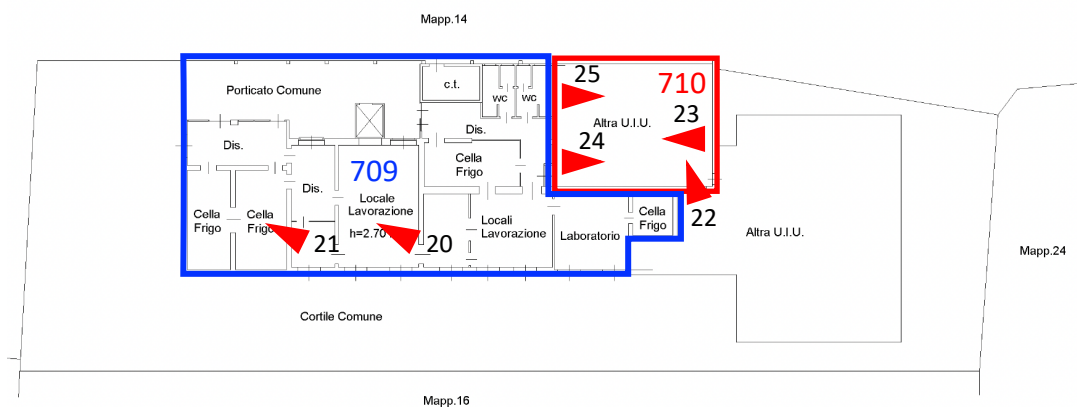


Immagine 03. Pianta chiave.



Immagine 20. Spazi interni attualmente chiusi, facenti parte dell'unità di cui al subalterno 709.



Immagine 21. Spazi interni attualmente chiusi, facenti parte dell'unità di cui al subalterno 709.

Unità di cui al Subalterno 710, unità data in locazione.



Immagine 22 e Immagine 23. Cucina, facente parte dell'unità locata, a servizio di un'altra unità adiacente adibita a ristorante.



Immagine 24 e Immagine 25. Magazzini nello stesso spazio della cucina, facente parte dell'unità locata.